

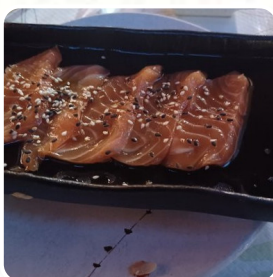


## ***Menu Misaki***

<https://it.menulist.menu>

Via Emilia Est 153 Cavazzona, 41013, Castelfranco Emilia Italia, CASTELFRANCO EMILIA, Italy

**(+39)059932092**



Puoi trovare un **menu completo di Misaki** in CASTELFRANCO EMILIA con tutti i 11 piatti e le bevande nel menu. Per conoscere le **offerte stagionali o settimanali**, contatta il proprietario per telefono o utilizzando le informazioni di contatto presenti sul sito web.

# Menu Misaki



## Frutti di mare

### GAMBERI

## Antipasti

### TARTARE

Gr di prosciutto crudo | Altri verdure | Al cotone |  
Fragno di melone | Chive | ...

## Menu di sushi

### SUSHI

## Sonstigi

### SASHIMI

Bife di tonno | Altri | Allegro | salsa di soia a basso  
contenuto di sodio | Ginger in aceto | ...

## Pasta zutaten

### POLPETTE

frammenti di pane | latte | olio d'oliva | Alcalata,  
dicitta | kg di carne di manzo | ...

## I piatti sono preparati con questi ingredienti

### LACHS

Il Noodle di Strip | Spinaci a foglia | cipolla | Allegro  
| Acido alimentare | ...

## Questi tipi di piatti vengono serviti

### GELATO

latte | granuli di caffè istantaneo | zucchero bianco |  
salinato | crema pesante | ...

### SPAGHETTI

spaghetti confezionati | kg di carne di manzo |  
Alcabetiche, tagliate | un barattolo di salsa spaghetti  
senza carne | salina condita | ...

# *Menu Misaki*



## *Misaki*

Via Emilia Est 153 Cavazzona, 41013, Castelfranco Emilia  
Italia, CASTELFRANCO EMILIA, Italy

**Orari di  
apertura:**

---

