

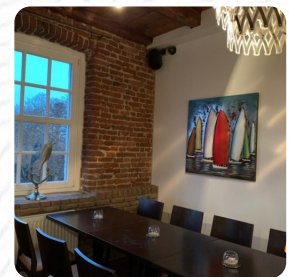


Fährhaus Bislich Speisekarte

<https://speisekarte.menu>

Marwick 26, Wesel-Bislich, Germany

(+49)28599010276 - <https://faehrhausbislich.de>



Das Menü des Fährhaus Bislich aus Wesel-Bislich enthält etwa 33 verschiedene Mahlzeiten und Getränke. Im Durchschnitt zahlst Du für ein Gericht / Getränk etwa 13 €, und hier findest Du alle 33 Gerichte und Getränke auf ihrer Speisekarte. Fährhaus Bislich ist als Bar gut geeignet, wenn man nach **Dienstschluss noch einen Cocktail trinken**, und mit Freunden zusammen oder alleine sitzen möchte, es gibt auch einige **internationale Mahlzeiten** zur Auswahl im Menü. Bekannt ist das Etablissement aber insbesondere für seine **herzhaften deutschen Menüs** zu denen Knödel sowie Salate angeboten werden, auch lieben die Gäste des Gasthauses die umfangreiche Vielfalt an unterschiedlichsten **Kaffee- und Tee-Spezialitäten**, die das Gasthaus zu bieten hat.

Die Räumlichkeiten vor Ort sind barrierefrei und können auch mit einem Rollstuhl oder körperlichen Behinderungen genutzt werden, und Du kannst mit den gängigen Kreditkarten die Rechnung bezahlen. Reserviere Deinen Tisch einfach online, damit Du vor Ort nicht warten musst, oder ruf für eine Reservierung einfach dort an, die Rufnummer ist [\(+49\)28599010276](tel:+4928599010276). Auf der Site des Gasthauses faehrhausbislich.de könnten möglicherweise Gerichte bestellt werden können.

Fährhaus Bislich Speisekarte



Salate

SALAT

Öl aus Kanollan | andere Gemüse | Feta- Käse | Knoblauch | gemahlener Pfeffer | ...

Beilagen

POMMES

Meeresfrüchte

GARNELEN

Schnitzel

SCHNITZEL

Name des Produkts | Andere Gemüse | Andere | Eier | Andere, mit einer Dicke von weniger als 10 mm

Pasta - spaghetti

PESTO

Gebrauchtgemachte Gebäck | 2c. Tischlöffel Pesto (2 bis 3 Fälle) | Parmesan-Gitter | Eier-Jolk

Snacks & saucen

OLIVEN

Nudeln (Rigatoni O. Ä.) | (einschließlich der folgenden) | Olivenöl | Schafkäse | Basil | ...

Schwäbische speisen

KÄSESPÄTZLE

Mehl | Öl | Salz | Eier | Zwiebeln | ...

\$10.9

Suppen & eintöpfe

ERBSENSUPPE

\$6.5

Fleischgerichte - vom rind

RUMPSTEAK

Rumpsteak (n) (n) (n) (n) (n) | Öl | Salz

Gerichte vom wild

HIRSCHGULASCH

\$20.6

Aus dem wald

HERZHAFTES WILDGULASCH

\$18.5

Deutsche spezialitäten

CURRYWURST

Kokain | Andere Gemüse | Worcester-Sauce | Andere | Lime Saft | ...

Kaffee

KAFFEE

Restaurant kategorie

NACHTISCH

Alkoholische getränke

CORONA

CHARDONNAY

BIER

schwarze Pfeffer | Brotmehl | Kohlen | Trockener Hefe | Eier | ...

Fährhaus Bislich Speisekarte



Weihnachtskarte 25. - 27.12.2020

RHEINISCHER SAUERBRATEN, KARTOFFELKLOSS, ROTKOHL	\$17.4
RUMTOPFEIS IM TERRACOTTA TIEGEL	\$5.4
ZANDERFILET „MÜLLER ART“	\$19.6
GÄNSEBRUST KARTOFFELKLOSS, APFELROTKOHL UND	\$20.6
OMAS ZARTE RINDERROULADE, KLASSISCH GEFÜLLT, DAZU	\$17.4
EINE HALBE AUSGELÖSTE ENTE, FRISCH AUS DEM ROHR, AUF	\$19.6
RINDFLEISCHSÜPPCHEN WIE BEI MUTTERN	\$5.4

Außer haus speisekarte vom 09.12.-13.12.2020 von 12 uhr- 19 uhr

OMAS RINDERROULADE, GESCHMORT UND KLASSISCH GEFÜLLT,	\$16.3
RHEINISCHER SAUERBRATEN, AUS DER SEMMERROLLE,	\$17.4
DESSERT: PANNA COTTA CREME	\$3.3
FLUFFIGER KAISERSCHMARRN, FRISCH AUS DER PFANNE	\$10.9
HALBE AUSGELÖSTE ENTE AUF ORANGENSOSSE	\$18.5
ZIGEUNERSCHNITZEL, FRISCH AUS DER PFANNE,	\$10.9
ZARTE GÄNSEKEULE, FRISCH AUS DEM BACKROHR,	\$20.6
WINTER-ZWIEBELBRATEN VOM SCHWEINERÜCKEN	\$15.2

Fährhaus Bislich Speisekarte



Fährhaus Bislich

Marwick 26, Wesel-Bislich, Germany

Öffnungszeiten:

Gemacht mit [speisekarte.menu](https://www.speisekarte.menu)

