

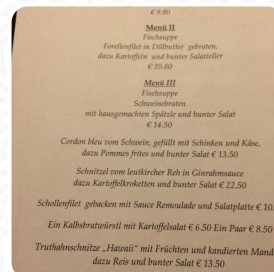
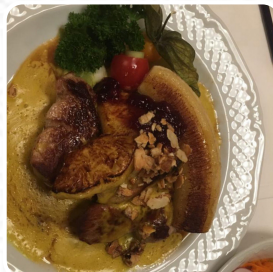


## *Hotel Gasthof zum Rad Speisekarte*

<https://speisekarte.menu>

Obere Vorstadtstraße 5, Leutkirch im Allgäu, Germany

(+49)075612066,(+49)75612066,(+49)4975612066 - <https://www.rad-leutkirch.de/>



Auf dieser Website findest Du die **vollständige Speisekarte von Hotel Gasthof zum Rad** aus Leutkirch im Allgäu. Derzeit sind 19 Menüs und Getränke erhältlich. Für **saisonale oder wöchentliche Angebote** wende Dich bitte direkt an den Inhaber des Restaurants. Du kannst ihn auch über seine Website kontaktieren. In diesem Restaurant kannst Du **geschmackvolle vegetarische Speisen** dinieren, bei denen kein tierisches Fleisch oder Fisch verwendet wurde. Im Hotel Gasthof zum Rad erhältst Du **deftige deutsche Menüs** sowie feine Beilagen wie **Pommes** sowie Salate. Natürlich dürfen wir nicht die umfassende Auswahl an **Kaffee- und Tee-Spezialitäten** in diesem Speiselokal vergessen. Du kannst gerne Dein Haustier wie z.B. einen Hund mit ins Restaurant bringen. Das Menü des Restaurants ist auch für **Vegetarier** geeignet, denn es gibt Menüs bei denen vollständig auf Fleisch verzichtet wird. Reserviere Deinen Tisch einfach online, damit Du vor Ort nicht warten musst, oder ruf für eine Reservierung einfach dort an, die Kontaktnummer ist [\(+49\)075612066](tel:+49075612066), [\(+49\)75612066](tel:+4975612066), [\(+49\)4975612066](tel:+494975612066).

# Hotel Gasthof zum Rad Speisekarte



## Pizza

### PIZZA GRANDE

## Süße sünden

### KAISERSCHMARRN

Frische Creme | Rum und andere Flüssigkeiten | Eiweiß | Eigelbe | Mehl | ...

## Schwäbische speisen

### KÄSESPÄTZLE

Mehl | Öl | Salz | Eier | Zwiebeln | ...

## Hauptspeisen

### TAFELSPITZ

## Salads\*

### ENSALADA

## Drinks

### GETRÄNKE

## Menu poulet tikka salade - (prix avec la boite 9.90CHF)

### SALAT

## Speisen werden u.a. mit folgenden zutaten zubereitet

### FLEISCH

Weißpfeffer | schwarze Oliven | schwarze Pfeffer | Trockener Basil | Trockene Oregano | ...

## Salate

### BEILAGENSALAT

Karotte (n) | Natürliche Joghurt | Olivenöl | Nüsse | Salz | ...

### SALAT

Öl aus Kanollan | andere Gemüse | Feta- Käse | Knoblauch | gemahlener Pfeffer | ...

## Alkoholische getränke

### BIER

schwarze Pfeffer | Brotmehl | Kohlen | Trockener Hefe | Eier | ...

### SOL

- Das ist nicht wahr. | Tbsp Süßelsässsen Senf (große Tbsp) | Tbsp. Frischkäse (große Tbsp. St. Moret-Typ) | Schnitte von Schinken (hier gebraten) | Frühling | ...

## Schnitzel

### RAHMSCHNITZEL

Zwiebeln | Die Kommission | Andere | Säurecreme | Die folgende Tabelle enthält die bei der Herstellung des Produkts verwendeten Erzeugnisse: | ...

### SCHNITZEL

Name des Produkts | Andere Gemüse | Andere | Eier | Andere, mit einer Dicke von weniger als 10 mm

## Bebidas

### CERVEZA

### BIER,

# ***Hotel Gasthof zum Rad Speisekarte***



## ***Folgende arten von gerichten werden serviert***

### **SALAT**

Schneller, mit einem Gehäuse von weniger als 20 cm | Pferde, geschälte, gekürzte und geschnitten | Roquefort- Käse, zerbrochen | Avocado - geschält, geputzt und geschnitten | Grüne Zwiebeln in dünnen Scheiben | ...

### **STEAK**

Olivenöl | Lime Saft | Knoblauch, geschnitten | Thunfischsteak | frische Mangos - geschält, gepflegt und geschnitten | ...

# *Hotel Gasthof zum Rad Speisekarte*



## *Hotel Gasthof zum Rad*

Obere Vorstadtstraße 5, Leutkirch im Allgäu, Germany **Öffnungszeiten:**

Gemacht mit [speisekarte.menu](https://www.speisekarte.menu)

