

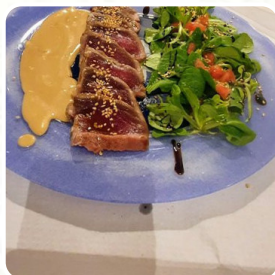


## *Carta de menús Meson La Litera*

<https://carta.menu>

Calle Tamarite 31, Binéfar, Spain

(+34)974429673, (+34)974432290 - <http://www.facebook.com/Mes%C3%B3n-La-Litera-273934682710240/>



Aquí puedes encontrar el **menú de Meson La Litera**, situado en Binéfar. Actualmente, hay 34 comida y bebidas en el menú. Puedes informarte sobre **ofertas cambiantes** por teléfono. Meson La Litera ofrece **delicioso, bueno cocina mediterránea digerible** con su típico comida, También puedes conseguir aquí piezas dulces, pasteles, pequeños bocadillos y además **refrescos fríos y bebidas calientes**. En Meson La Litera **deliciosa barbacoa** está recién preparada sobre una llama abierta y adornada con sabrosa guarniciones, también la española platos con sus sabrosas dulce y picante salsas y especias son bien recibidas por los clientes. El Restaurante sirve una buena variedad de deliciosas tapas que definitivamente justifican una prueba, a los Invitados a la mesa de local también les encantan las extensivas Diversidad de diversas especialidades de café y té que sitio tiene para ofrecer. Se puede pedir comida para llevar.

# Carta de menús Meson La Litera



## Postres

### TARTA DE QUESO

las migajas de pastel de chocolate | azúcar blanca | mantequilla, fundida | frutas fritas envasadas | almidón de maíz | ...

## Pizza

### MEDITERRANEA

## Mains

### SOLOMILLO

## Antipasti

### ANTIPASTO

## Snacks

### CROQUETAS

Alquitrán | huevos | Mantequilla o margarina | El petróleo | Alcachofa de nuez

## Nigiri sushi

### TORO

## Starters

### PLATO DE MARISCO

## Main course

### SALONA

## Mexikanische spezialitäten

### COSTILLAS

## La blanca-steaks

### ENTRECOT

Gran papa dulce | otros | Sal y sal | 1 CS D'huile Isio 4 | Hermosas bistecas de barbillas de Charolais | ...

## Fischsgerichte

### PAELLA

## Platos principales

### ENTRECOT

## Entree

### TERNERA

## Sushi or sashimi

### PULPO

pequeño pulpo, a temperatura ambiente | agua para cubrir | vinagre de vino tinto | pasta de trigo integral o de oro | lata de caldo de pollo | ...

## Appetizer from sushi bar

### TATAKI DE ATÚN

## Café

### CAFÉ

## Hot drinks - coffee

### CORTADO

Pan Arte® Baguette Pan \* | Otros vegetales | el uso del producto en la fabricación del producto | Tomates sin semillas cortadas | Serrano Ham Redondo Iglesias® \* | ...

# Carta de menús Meson La Litera



## Asador's steaks

### CHULETÓN

Bifes de ojos gruesos | Cucharadita de mesa Sal de diamantes cristal® kosher | Pimenta de tierra negra | cucharadita de aceite vegetal, o según sea necesario | mantequilla sin sal

## Halibut

### HIPOGLOSO

## Platters and baskets

### VIEIRAS

mantequilla, fundida | Escalopes de la bahía, enjuagados y drenados | crumbs de pan seco condimentadas | polvo de cebolla | polvo de ajo | ...

## Hash browns and sides

### HUEVOS REVUELTOS

## Aperitivos

### MEJILLONES

Musgos frescos, limpios y desbarrados | Jugo de limón fresco | Leche de coco enlatada sin azúcar | vino blanco seco | pasta de curry rojo tailandés | ...

### EMPANADAS

### YOGUR

## Este tipo de platos se sirven

### CORDERO

las migas de pan frescas | Alga picada | rosemary recién picado | Sal y sal | pimienta negra | ...

### HELADO

leche | Gránulos de café instantáneos | azúcar blanca | salinado | crema pesada | ...

### PEZ

G de pez blanco (tomamos Julienne) | G harina (había algo que sobraba) | Ovos | G Manos de pan | Aceite de oliva | ...

## Los platos se preparan con estos ingredientes

### PATO

### CERDO

### MARISCOS

otros | Perselio fresco | Algazas de ajo | otros | otros | ...

### CARNE DE RES

Noodles de huevo chinos (Mie) | Sal y pimienta | cebolla | de un espesor inferior a 10 mm | Ingerido | ...

### QUESO

### CARNE

Pimenta blanca | olivas negras | pimienta negra | albahaca seca | Oregano secado | ...

### ATÚN

Soy Willow. | aceite de oliva | cucharada de jugo de limón | de pèrsilla fresca picada | Alga, picada | ...

# *Carta de menús Meson La Litera*



## *Meson La Litera*

Calle Tamarite 31, Binéfar, Spain

### **Horario de apertura:**

Martes 12:00-17:00

Miércoles 12:00-17:00

Jueves 12:00-17:00

Viernes 12:00-17:00

Sábado 12:00-17:00

Domingo 12:00-17:00

Hecho con [carta.menu](https://carta.menu)

