

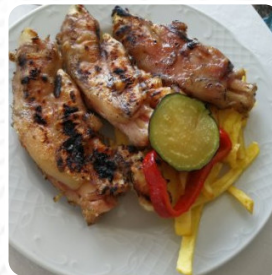
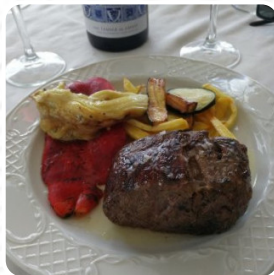


Carta de menús Mirador

<https://carta.menu>

Av. Can De Montmany, 20-26, Corbera de Llobregat, Spain

(+34)936500653, (+34)936501908 - <http://es-es.facebook.com/pages/Restaurant-Mirador/447990521975707>



En este Website, encontrarás el **menú completo de Mirador** de Corbera de Llobregat. Actualmente, hay 16 comida y bebidas disponibles. Para **ofertas de temporada o semanales**, ponte en contacto directamente con el propietario del restaurante. También puedes ponerte en contacto con ellos a través de su página web. Mirador ofrece **apetitoso, ligero cocina mediterránea digerible** con su típico Menús, en el bar también puedes relajarte con una **cerveza fresca y recién tirada** u otras bebidas alcohólicas y no alcohólicas. En Mirador **jugosa barbacoa** está recién asada sobre una llama abierta y adornada con **deliciosa guarniciones**. Las instalaciones están hechas accesibles para sillas de ruedas. Se puede pedir comida para llevar, en el Webpage [facebook.com](https://www.facebook.com) , es posible que puedas pedir comida. Si hay buen clima, puede comer y beber al aire libre.

Carta de menús *Mirador*



Bebidas alcohólicas

CERVEZA

pimienta negra | harina de pan | el repollo | levadura seca | huevos | ...

Aperitivos

EMPANADAS

Mains

SOLOMILLO

Platos principales

BACALAO

Extras

LATAS

Marisco

CALAMAR

aceite vegetal | harina de todo tipo | Sal y sal | Oregano seco | Pimenta de tierra negra | ...

Tapas

PATATAS BRAVAS

Alcachofas cortadas en pedazos | Cucharadas de aceite de oliva | 1/2 cebolla picada | Algaje de ajo picado | Tomates y demás verduras | ...

Omelette

TORTILLA

mantequilla | Alcachofa, picada | Pimenta verde, picada | Jamón cocido | huevos | ...

A la plancha

CALÇOTS

Entree

TERNERA

Café

CAFÉ

Este tipo de platos se sirven



PEZ

G de pez blanco (tomamos Julienne) | G harina (había algo que sobraba) | Ovos | G Manos de pan | Aceite de oliva | ...

SOPA

PANINI

Los platos se preparan con estos ingredientes

MARISCOS

otros | Perselio fresco | Algazas de ajo | otros | otros | ...

CARNE

Pimenta blanca | olivas negras | pimienta negra | albahaca seca | Oregano seco | ...

POLLO

Para el uso de la decoración: | Los pechos de pollo (ya cocidos, engrosados) | Carrapatas de granos | Celería (diciada) | 1 cebolla (o 2 calcetines) | ...

CARNE DE RES

Noodles de huevo chinos (Mie) | Sal y pimienta | cebolla | de un espesor inferior a 10 mm | Ingerido | ...

Carta de menús Mirador



Mirador

Av. Can De Montmany, 20-26, Corbera de Llobregat,
Spain

Hecho con carta.menu

Horario de apertura:

Lunes 09:00-17:00

Jueves 09:00-17:00

Viernes 09:00-
17:00

Sábado 09:00-
17:00

Domingo 09:00-
17:00

