

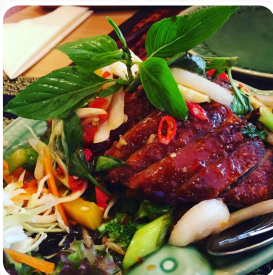


## *Meti Thai Speisekarte*

<https://speisekarte.menu>

Brücker Mauspfad 592, Koeln-Porz, Germany

(+49)22189060555 - [http://www.kochwoche.de/koeln/meti\\_thai\\_restaurant.php](http://www.kochwoche.de/koeln/meti_thai_restaurant.php)



Auf dieser Site findest Du die vollständige Speisekarte von Meti Thai aus Koeln-Porz. Derzeit sind 21 Mahlzeiten und Getränke verfügbar. Für saisonale oder wöchentliche Angebote wende Dich bitte direkt an den Inhaber des Restaurants. Du kannst ihn auch über seine Website kontaktieren, und Du kannst [im Menü](#) aus 21 verschiedenen Gerichte und Getränken für durchschnittlich 5 € auswählen. Was [Margaret Navarro](#) an Meti Thai mag:

Super leckeres Thai Restaurant mit sehr netten Inhabern. Mir scheint das Restaurant familiengeführt und das Essen ist nicht nur sehr schmackhaft, sondern hat auch eine gute Größe. Wir kommen immer gerne dorthin oder kaufen etwas to go. Klare Empfehlung!. Was [Tad Runolfsson](#) an Meti Thai nicht mag:

Wenn sie gerne Asiaten essen, sollten sie dieses Restaurant ausprobieren. Es ist nicht komplett thailändisches Essen, aber es gibt viele Arten von asiatischem Essen. Das Küchenpersonal dieses Restaurants ist gut und freundlich. Als ich am späten Abend nach einem Auto kam, war dieses Restaurant noch geöffnet und wir sind gut. Die Kunden lieben es, wenn asiatische Küche auf ein bisschen Kreativität trifft. Genau das kannst Du im Meti Thai aus Koeln-Porz erwarten, mit seiner erfolgreichen Asiatische Fusionsküche - die richtige Mischung von traditionell trifft auf die abenteuerliche Welt der Fusionsküche, mit den beliebten Gewürzen und Fischsaucen werden hier **thailändische Menüs** zubereitet. Freue Dich auf den Genuss von schmackhaften vegetarischen Menüs, des Weiteren genießen die Gäste des Restaurants die umfassende Vielfalt der unterschiedlichsten Kaffee- und Tee-Spezialitäten, die das Restaurant zur Verfügung hat.

# Meti Thai Speisekarte



## Alkoholfreie Getränke

WASSER

## Fingerfood

SATE GAI \$5.4

## Sushi menüs

ENTE

## Hühnergerichte

GAI-THOD \$5.4

## Thailändische Spezialitäten

PAD THAI

Verpackung mit mittleren Reisnudeln (Halb einer Verpackung von 454 g) | 1 Lb Schweinefleisch (geschnitten; 500 G) | 4 Grüne Zwiebeln (geschnitten in 1 Zoll; 2,5 cm Stücke) | Knoblauch (fin geschnitten) | Lime Saft (3 Tbsp) | ...

## Drinks

GETRÄNKE

## Vegetarian: starter

PAPAYA SALAT

## Neighborhood burgers

DER KLASSIKER

## Finger food

GUNG THOD \$5.4

TOFU THOD \$4.3

## Folgende Arten von Gerichten werden serviert

FISCH

G von Weißfisch (wir haben Julienne genommen) | G Mehl (es war noch etwas übrig) | Eier | G Brotkrümel | Olivenöl | ...

SALAT

Schneller, mit einem Gehäuse von weniger als 20 cm | Pferde, geschälte, gekürzte und geschnitten | Roquefort- Käse, zerbrochen | Avocado - geschält, geputzt und geschnitten | Grüne Zwiebeln in dünnen Scheiben | ...

## Getränke

FLASCHE WASSER

GLAS WEIN

FLASCHE WASSER

## Vorspeisen

GIEW THOD \$5.4

POH PIA THOD \$5.4

NOE THOD \$5.4

SI KRONG MOO THOD \$5.4

THOD MAN PAK \$5.4

# *Meti Thai Speisekarte*



## *Meti Thai*

Brücker Mauspfad 592, Koeln-Porz,  
Germany

### **Öffnungszeiten:**

Montag 12:00 -15:30 17:00  
-23:00

Mittwoch 12:00 -15:30 17:00  
-23:00

Donnerstag 12:00 -15:30 17:00  
-23:00

Freitag 12:00 -15:30 17:00  
-23:00

Samstag 12:00 -23:00  
Sonntag 12:00 -23:00

Gemacht mit [speisekarte.menu](https://www.speisekarte.menu)

