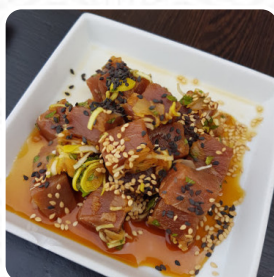




Carta de menús La Catedral

<https://carta.menu>

Plaza Condesa Peralta 7, Cartagena, Spain
(+34)868066558 - <http://www.lacatedralcartagena.com/>



Aquí encontrarás la [carta de La Catedral](#) en Cartagena. En este momento, hay 13 comidas y bebidas en la carta. **Ofertas estacionales o semanales** puedes solicitarlas por teléfono. El La Catedral de [Cartagena](#) sirve comidas que son típicos de todo el continente [europeo](#)., además, hay buenos *platos mediterráneos* comidas para elegir. Espera el placer de degustar sabrosos platos vegetarianos platos, especialmente también con las Tapas del tamaño perfecto para comer, no puedes hacer absolutamente nada mal, porque hay algo para cada preferencia.

Carta de menús *La Catedral*



Postres

TARTA DE QUESO

las migajas de pastel de chocolate | azúcar blanca | mantequilla, fundida | frutas fritas envasadas | almidón de maíz | ...

Pizza

MEDITERRANEA

Platos principales

BACALAO

Snacks

CROQUETAS

Alquitrán | huevos | Mantequilla o margarina | El petróleo | Alcachofa de nuez

Platos de pescado

ATÚN A LA PARRILLA

Soy Willow. | aceite de oliva | cucharada de jugo de limón | de pèrsilla fresca picada | Alga, picada | ...

Aperitivo

TEMPURA

harina de pastel | huevo | Perselio de hojas planas | granos verdes | hielo | ...

Entree

TERNERA

Pizza 12"

EUROPEO

*Seafood**

GAMBAS

Gr de langostas crudas | Algazo | Aceite de oliva | Sal y sal | Hierbas de la Provenza

Platters and baskets

VIEIRAS

mantequilla, fundida | Escalopes de la bahía, enjuagados y drenados | crumbs de pan seco condimentadas | polvo de cebolla | polvo de ajo | ...

Los platos se preparan con estos ingredientes

CHOCOLATE

Süße desserts

TIRAMISU

MOUSSE DE CHOCOLATE

Proteínas | Capacitación | Canela

Carta de menús La Catedral



La Catedral

Plaza Condesa Peralta 7, Cartagena, Spain

Horario de apertura:

Martes 12:30 -03:00

Miércoles 12:30 -03:00

Jueves 12:30 -03:00

Viernes 12:30 -03:00

Sábado 12:30 -03:00

Domingo 12:30 -22:00

Hecho con carta.menu

