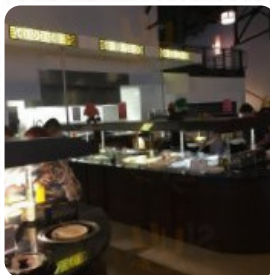




Mongol Speisekarte

<https://speisekarte.menu>

Am Wasserturm 5 | In Den Lokhallen, 56727 Mayen, Rhineland-Palatinate, Germany
(+49)26517035596



Hier findest Du die **Speisekarte von Mongol**. Zurzeit stehen 20 Menüs und Getränke auf der Speisekarte. **Wechselnde Angebote** kannst Du per Telefon erfragen. In dieser Küche werden mit typisch **asiatischen Gewürzen feine landestypische Gerichte** zubereitet, und Du kannst Dich auf die köstliche traditionelle Meeresfrüchteküche freuen. Auch die **vielseitige, köstliche chinesische Küche** kommt bei Besucher gut an, es stehen auch **köstliche vegetarische Speisen** im Menü. Mongol verwendet für seine **gesunde japanische Küche** viel frisches Gemüse, Fisch und Fleisch, insbesondere appetitlich sind aber auch die **Maki** und Spezialitäten wie **Sashimi** dieses Etablissements. Die Kunden lieben es, wenn asiatische Küche auf ein wenig Kreativität trifft. Genau das ist bei Mongol mit einer **ausgefallenen Asian Fusion Küche** zu erwarten - die richtige Mischung aus Bekanntem trifft auf die experimentierfreudige Fusionsküche. Rauchen ist im Gebäude untersagt, und in die barrierefreie Räume kommen auch Besucher mit Rollstuhl oder physiologischen Einschränkungen. Zahlung mit den üblichen Kreditkarten ist möglich. Auch für **Veganer** ist hier gesorgt. Das Restaurant bietet eine breite Selektion an Speisen an, bei deren Zubereitung vollständig auf tierische Lebensmittel verzichtet wird, für **vegetarisch lebende Menschen** gibt es auch fleischlose Mahlzeiten im Menü. Reserviere Deinen Tisch einfach online, damit Du vor Ort nicht warten musst, oder ruf für eine Reservierung einfach dort an, die Telefon Nummer ist [\(+49\)26517035596](tel:+4926517035596).

Mongol Speisekarte



Beilagen

POMMES

Saucen

SAUCEN

Flat angebote

ANGEBOT

Gebrauchtgemachte Gebäck | Anzahl der Quarks | Kinneln | Getreide aus Trauben | (einschließlich | ...

Drinks

GETRÄNKE

Beverage and side orders

ERFRISCHUNGSGETRÄNK

Pj.'s wings

TRADITIONELL

Pizza

PIZZA GROSS

KLASSISCH

G Frische Garnelen | Tbsp Fresh Dill | HALF der schweren Creme | Tbsp Mayonnaise | Kleine rote Zwiebeln, sehr fein geschnitten | ...

Getränke

FLASCHE

ORANGINA

Schlagzeug | Ebenen | gemahlener Komin | Andere, mit einem Fettgehalt von weniger als 5% | Koräische Marinade | ...

Sushi menüs

SUSHI

ENTE

Folgende arten von gerichten werden serviert

FISCH

G von Weißfisch (wir haben Julienne genommen) | G Mehl (es war noch etwas übrig) | Eier | G Brotkrümel | Olivenöl | ...

SUPPE

Restaurant kategorie

NACHTISCH

BAR

VEGAN

Speisen werden u.a. mit folgenden zutaten zubereitet

FLEISCH

Weißpfeffer | schwarze Oliven | schwarze Pfeffer | Trockener Basil | Trockene Oregano | ...

MEERESFRÜCHTE

andere | frisches Perseli | Knoblauch-Knöbel | andere | andere | ...

HUHN

für die Verkleidung: | Hühnerbrüste (bereit gekocht, verdickt) | Karotten mit Dicked | Zeler (gezählt) | 1 Zwiebel (oder 2 Schalots) | ...

Mongol Speisekarte



Mongol

Am Wasserturm 5 | In Den Lokhallen, 56727 Mayen,
Rhineland-Palatinate, Germany

Öffnungszeiten:

