

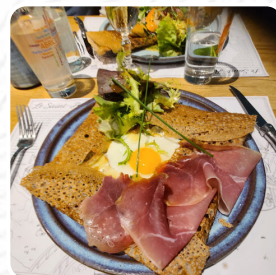


Menu Le Saint'Anne

<https://lacarte.menu>

27 rue Grande, 03100 Montluçon, France, Montluçon

(+33)470051306,(+33)470050654 - https://maps.google.es/maps?um=1&ie=UTF-8&fb=1&gl=us&sa=X&geocode=KQudWkXcp_BHMePwNLaUWVIN&daddr=a&ved=0ahUKEwjf2K-ohp3ZAhUNLewKHfW4ANMQ9RcihAEwDQ



Le Auberge de Montluçon propose 24 différents **menus et des boissons sur le menu** au prix moyen de 11 €, et tu trouveras ici tous les plats et boissons de leur menu 24. Dans ce Taverne croustillant et croquant Pizza fraîchement cuite au four de manière traditionnelle, et tu peux t'attendre à appétissant cuisine française typique. Après le dîner (ou pendant le dîner), tu peux toujours te détendre au bar avec une **boisson alcoolisée ou non alcoolisée**, les clients du tavernes prennent également en compte la grande diversité de **spécialités de café et de thé** les plus diverses que le Restaurant offre. L'établissement est accessible aux fauteuils roulants, et vous pouvez payer en carte. Réservez facilement une table en ligne pour éviter de devoir attendre, ou vous pouvez simplement passer un appel à ce numéro [\(+33\)470051306](tel:+33470051306), [\(+33\)470050654](tel:+33470050654). Sur le site Webpage de restaurant google.es, tu peux éventuellement commander nourriture.

Menu Le Saint'Anne



Salades

SALADE D'ACCOMPAGNEMENT

Carotte (s) | Yogurt naturel | huile d'olive | Les noix | le sel | ...

Apéritif

APÉRITIF

\$12.0

Pizza

PIZZA FRANÇAISE

champagne | Le gin. | couches de glace | jus de citron | sucre

Plateaux

PLATEAU DE NOURRITURE

\$13.0

Menus de sushis

ENTRÉE

Lamm & hähnchen

CHAMPIGNON

graines de sésame noir | champignons bruns | autres | farine de maïs | champignons secs | ...

Snails

ESCARGOT

le beurre | Les noix de coco, triturées | les escargots hélicoïdes, sans coquilles | champignons frais de grande taille

Café

CAFÉ

Kalared xo menu (minimum 2 persons)

PLAT PRINCIPAL

Pasta - plain

SANS GLUTEN

Restaurant category

VÉGÉTARIEN

huile végétale | de petites oignons, découpées | racine de gingembre fraîche triturée | Les noix de coco, triturées | Les pommes de terre, cuites | ...

Les plats sont préparés avec les ingrédients suivants

POULET

Pour les garnitures: | Seins de poulet (déjà cuits, épais) | Carottes à la crème | Céréales (dictées) | 1 oignon (ou 2 shallots) | ...

Desserts

DESSERT

\$12.0

DESSERT

\$13.0

Dessert

DESSERT 1

\$10.9

CRÊPES

le beurre | œufs | farine | lait | le sel | ...

Menu dégustation

PLAT 2

\$12.0

PLAT 1

\$10.9

Le cénacle

ENTRÉE 1

\$10.9

ENTRÉE 3

\$13.0

Menu Le Saint'Anne



Ces types de plats sont servis

STEAK

huile d'olive | jus de citron | Les noix de coco, triturerées | bif à thon | mangue fraîche - peauée, mise en pâte et coupée | ...

SALADE

Salade à feuilles de tête, déchirée en morceaux de taille de morsure | poires - peintes, corées et coupées | fromage roquefort, décomposé | Avocado - dépouillé, creusé et déchiré | les oignons verts en tranches minces | ...

PAIN

PÂTES

Menu *Le Saint'Anne*



Le Saint'Anne

27 rue Grande, 03100 Montluçon, France,
Montluçon

Fait avec [lacarte.menu](https://www.lacarte.menu)

Heures d'ouverture:

Lundi 14:30 - 02:00

Mardi 14:30 - 02:00

Mercredi 14:30 -

02:00

Jeudi 14:30 - 02:00

Vendredi 14:30 -

02:00

Samedi 14:30 - 02:00

Dimanche 19:00 -

02:00

