

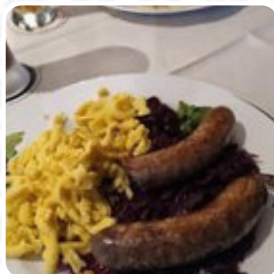
Gasthof Engel



## ***Gasthof Engel Speisekarte***

<https://speisekarte.menu>

Werderstr. 63, 79379 Muellheim, Baden-Wurtemberg, Germany, Müllheim  
(+49)76312228, (+49)763116518 - <https://www.hotel-engel-muellheim.de/galerie>



Die **Speisekarte von Gasthof Engel 's** beinhaltet 34 Menüs. Durchschnittlich kosten **Menüs oder Getränke auf der Karte** ca. 12 €. Die Kategorien können weiter unten eingesehen werden, und hier findest Du alle 34 Mahlzeiten und Getränke auf ihrer Speisekarte. Dieses Restaurant serviert **Gerichte, welche typisch für den ganzen Kontinent Europa** sind, es stehen auch **köstliche vegetarische Mahlzeiten** im Menü. Nach dem Essen (oder währenddessen) kannst Du auch an der Bar bei einem **alkoholischen oder nicht-alkoholischen Getränk** entspannen. Im Gasthof Engel erhältst Du **zünftige deutsche Mahlzeiten** sowie köstliche Beilagen wie **Pommes** sowie Salate. Im Gasthof Engel gibt es zum Frühstück einen **vielseitigen Brunch** bei dem Du soviel Du magst schlemmen kannst, außerdem glänzen die **zauberhaften Desserts** des Hauses nicht nur auf Kindertellern und in Kinderaugen. Nicht zu vergessen ist natürlich auch die umfassende Selektion an **Kaffee- und Tee-Spezialitäten** in diesem Gasthaus. Das Menü des Lokals ist auch für **Vegetarier** geeignet, denn es gibt Speisen bei denen vollständig auf Fleisch verzichtet wird. Reserviere Deinen Tisch einfach online, damit Du vor Ort nicht warten musst, oder ruf für eine Reservierung einfach dort an, die Rufnummer ist [\(+49\)76312228](tel:+4976312228), [\(+49\)763116518](tel:+49763116518). Du kannst Gerichte und Getränke auch an der Theke des Gasthauses zu Dir nehmen, je nach Wetterlage kann man auch gut draußen sitzen und essen. Der Gastraum lädt zum Verweilen und ausgiebig genießen ein, und für die kleinsten Gäste gibt es einen Kinderstuhl.

# Gasthof Engel Speisekarte



## Nachspeisen

### APFEL

Rezept für eine Zoll-Doppelkruste-Pie | ungesalzte Butter | Alle Verwendungszwecke | weißer Zucker | verpackter brauner Zucker | ...

## Alkoholische Getränke

### BIER

schwarze Pfeffer | Brotmehl | Kohlen | Trockener Hefe | Eier | ...

## Pasta

### LACHS

Der Strip Noodle | Spinat aus Blättern | Zwiebeln | Knoblauch | Lebensmittelstärke | ...

## Pizza

### GARTEN

## Beilagen

### KARTOFFELN

Grill-Kürze | Zwiebeln | Roten Kartoffeln | Pflanzenöl

## Fleischgerichte

PANIERTES SCHNITZEL \$12.0

## Fisch

### LACHSFILET

(einschließlich der folgenden) | Zitron | Cocktails und andere Zubereitungen | Olivenöl | Zwiebeln | ... \$18.5

## Für den kleinen hunger

### ZWIEBEL

## Schwäbische speisen

KÄSESPÄTZLE \$10.9

Mehl | Öl | Salz | Eier | Zwiebeln | ...

## Moraba specials

KALBSGESCHNETZTES \$17.4

## Gemüse

KRÄUTERCHAMPIGNONS \$10.9

## Wild

WILDGULASCH \$14.1

## Wildspezialitäten

WILDHACKBRATEN \$14.1

## Heimische küche

ELSÄSSER WURSTSALAT \$7.6

## Wild aus dem spessart

WILDBRATWÜRSTE \$13.0

## Rund ums kalb,

CORDON- BLEU \$17.4

## Pasta - plain

GLUTENFREI

## Restaurant kategorie

NACHTISCH

# Gasthof Engel Speisekarte



## Vesperkarte

**1 PAAR  
WILDBRATWÜRSTE/MEERRETTICH/  
BROT** \$8.7

**2 STÜCK PANIERTES SCHITZEL/  
BROT** \$8.7

## Speisen werden u.a. mit folgenden Zutaten zubereitet

### RINDFLEISCH

Chinesische Eiernüder (Mie) | Salz und Pfeffer |  
Zwiebeln | Andere, mit einer Dicke von weniger als  
10 mm | Ingwer | ...

### FLEISCH

Weißpfeffer | schwarze Oliven | schwarze Pfeffer |  
Trockener Basil | Trockene Oregano | ...

## Folgende Arten von Gerichten werden serviert

### SALAT

Schneller, mit einem Gehäuse von weniger als 20  
cm | Pferde, geschälte, gekürzte und geschnitten |  
Roquefort- Käse, zerbrochen | Avocado -  
geschältet, geputzt und geschnitten | Grüne  
Zwiebeln in dünnen Scheiben | ...

### NACHSPEISEN

## Salate

### SALAT

Öl aus Kanollan | andere Gemüse | Feta- Käse |  
Knoblauch | gemahlener Pfeffer | ...

**RINDFLEISCHSALAT** \$10.9

### WURSTSALAT

Hotdog | Zwiebeln | Andere | Salz und Pfeffer \$6.5  
| Schweizer Käse | ...

## Schnitzel

### SCHNITZEL WIENER ART

Schnitzel aus Schweinefleisch | Knoblauch |  
Andere, mit einer Dicke von weniger als 10 mm |  
Eier | Mehl | ...

### WIENER SCHNITZEL

Schalpe (Schale oder Oberseite) | Eier | \$16.3  
Andere, mit einer Dicke von weniger als 10  
mm | Andere | Zitron

### SCHNITZEL

Name des Produkts | Andere Gemüse | Andere |  
Eier | Andere, mit einer Dicke von weniger als 10  
mm

## Klassiker & badische Küche

**OCHSENBRUST AN MEERRETTICH** \$15.2

**SCHWEINSTEAK "JÄGER-AT"** \$15.2

**CORDON- BLEU VON SCHWEIN** \$15.2

# ***Gasthof Engel Speisekarte***



## ***Gasthof Engel***

Werderstr. 63, 79379 Muellheim, Baden-Wurttemberg,  
Germany, Müllheim

### **Öffnungszeiten:**

Montag 07:00-  
23:00

Dienstag 07:00-  
23:00

Mittwoch 07:00-  
23:00

Freitag 07:00-  
23:00

Samstag 07:00-  
23:00



# ***Gasthof Engel Speisekarte***

