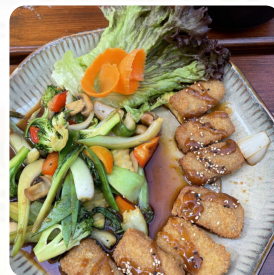
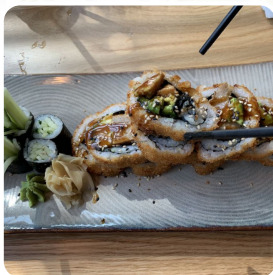




Omachi Speisekarte

<https://speisekarte.menu>

Deutsche Med Platz, 2, Rostock, Germany, 18057
(+49)38120879978 - <https://www.omachi-hro.de>



Eine **umfangreiche Speisekarte von Omachi** aus Rostock über alle 22 Speisen und Getränke findest Du hier im Menü. Für **saisonale oder wöchentliche Angebote** wende Dich bitte telefonisch oder über die Kontaktdaten auf der Website an den Inhaber. In dieser Küche werden mit original **asiatischen Gewürzen geschmackvolle landestypische Gerichte** zubereitet, und es werden mit viel erntefrischem Gemüse, Fisch und Fleisch **leicht bekömmliche japanische Gerichte** gekocht. Das Highlight dieses Etablissements sind aber zweifelsohne das schmackhafte **Sushi wie Nigiri und Inside-Out**, **thailändische Menüs** werden hier mit den bekannten Gewürzen und (Fisch-)Saucen gekocht. **Frische Minze, knackiger Salat, Sprossen und einen Schuss Limette vereint mit Reismudeln und Fleisch** - all das findet man nicht nur bei seinem Vietnamurlaub auf dem Teller, sondern auch bei einem Besuch im örtlichen Omachi, zudem lieben die Kunden die kreative Mischung der verschiedenen Menüs mit neuen und zum Teil experimentierfreudigen Zutaten - ein gutes Beispiel einer gelungenen **Asian Fusion**. Freu Dich im Omachi auf kreative Kombinationen der unterschiedlichsten Produkte - ganz nach dem Konzept einer **grandiosen Fusionsküche**, außerdem glänzen die **leckeren Desserts** des Hauses nicht nur auf Kindertellern und in Kinderaugen. Das Restaurant offeriert zu dem auch eine breite Selektion an **veganen Gerichten** an, für **vegetarisch lebende Menschen** gibt es auch fleischlose Speisen im Menü. Reservierungen können bei diesem Restaurant telefonisch getätigt werden, Rufnummer: [\(+49\)38120879978](tel:+4938120879978). Auf der Website des Etablissements [omachi-hro.de](https://www.omachi-hro.de) kann man möglicherweise Gerichte bestellen.

Omachi Speisekarte



Nachspeisen

ERDBEEREIS

Zitron | Andere | Zucker

Reisgerichte

REIS

Alkoholfreie Getränke

KOKOSNUSS

Vorspeisen

GEBRATENER TOFU

10 meistbestellte Gerichte

ROLLEN

Vegetarisch

TOFU

Tofu | Die Kommission | Zwiebeln | Karotte | Kokosmilch (400 ml) | ...

Extras

INGWER

ein großes Korzert für die Verwässerung | 1 1/2 Tassen Grüner Trauben | 1/2 Ingwer

Sandwiches

GEMÜSESANDWICH

Ein Stück Gurke in Streifen geschnitten | Stück gelbe Pfeffer in Streifen geschnitten | Schimmel in Tassen geschnitten | Essenslöffel Sesamöl | Essensmeßchen | ...

Starters & salads

TEMPURA-ROLLE

Mandeln | Hühnerbieter | frische Ingwerwurzel | Grüne Zwiebeln | Sojasoß mit niedrigem Natriumgehalt | ...

Vegetarische Gerichte

GEMÜSE

Vorspeise

TEMPURA

Brotmehl | Eier | Flachblatt-Petschlein | Grünen Bohnen | Eis | ...

Sushi menüs

SUSHI

Getränke

LIMONADE

Mittagsangebot - asiatisch

GEMÜSE

Classic sandwiches

DAS GEMÜSE

Beilagen - saucen

ERDNUSSSAUCE

Erdnussbutter (krämisch) | Schatz | Currypulver | Andere | Knoblauch-Klöbel (Ich benutze Knoblauchsatz) | ...

Vegan options

VEGAN

Desserts *

NACHSPEISEN

Dessert*

NACHTISCH

Omachi Speisekarte



Speisen werden mit folgenden zutaten zubereitet

HUHN

für die Verkleidung: | Hühnerbrüste (bereit gekocht, verdickt) | Karotten mit Dicked | Zeler (gezählt) | 1 Zwiebel (oder 2 Schalots) | ...

Indische gerichte

GEMÜSECURRY

Schneidelstick | Kochöl | Samen von Kümmel | frischer Ingwer | Knoblauch-Knöbel | ...

CURRY

Ghee | Zwiebeln, fein geschnitten | Knoblauch, geschnitten | Tischlöffel gemahlener Kümmel | Salz | ...

Omachi Speisekarte



Omachi

Deutsche Med Platz, 2, Rostock,
Germany, 18057

Öffnungszeiten:

Dienstag 11:30-15:30 17:00-
22:00

Mittwoch 11:30-15:30 17:00-
22:00

Donnerstag 11:30-15:30
17:00-22:00

Freitag 11:30-15:30 17:00-
22:00

Samstag 11:30-15:30 17:00-
22:00



Omachi Speisekarte

