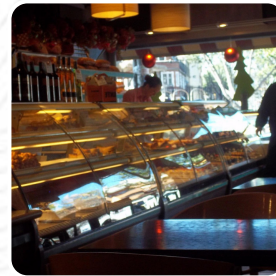




## ***Carta de menús San Fermin***

<https://carta.menu>

| Parque De Lourdes, Bogota, Colombia, Bogotá



En esta página puedes encontrar el menú completo de San Fermin. Actualmente están disponibles 20 platos y bebidas. Para las ofertas de temporada o semanales, ponte en contacto directamente con el propietario del restaurante. También puedes contactar con ellos a través de su página web. En este sitio se sirven diferentes sabroso francés Menús, para el desayuno, aquí se ofrece un **delicioso y rico brunch**. Para combatir el hambre de **dulces**, San Fermin puede ayudarte sin duda con sus **finos d** esiertos. Añade un poco de sabor a tu comida probando los **zumos** frescos y de buen gusto de la selección de bebidas de restaurante, perfectamente maridados con su Menús. Las instalaciones están hechas accesibles para sillas de ruedas.

# Carta de menús San Fermin



## Postres

HELADO DE CHOCOLATE

## Breakfast bites

FRUTA FRESCA

de color naranja pequeño, descascado y decimado  
| de un tamaño de <= 10 mm | frutas frescas | frutas  
frescas, cortadas en trozos | frambuesas frescas |

...

## Juices small (0,3l)

JUGO DE NARANJA FRESCO

## Bread

PAN

## Bebida caliente

CHOCOLATE CALIENTE

## Café

CAFÉ

## Desserts \*

POSTRES

## Smart choices

FRUTA

## Pj.&#39;s wings

TRADICIONAL

## Aperitivos

QUESO

TOSTADAS

## Toast

TOSTADA FRANCESA

mantequilla | huevos | pan francés | jarabe de arce |  
Sal y sal | ...

TOSTADA

harina de todo tipo | leche | salinado | huevos |  
canela molida | ...

## Pizza

PIZZA FRANCESA

champán | El ginebra. | cubos de hielo | Jugo de  
limón | azúcar

PIZZA GRANDE

HUEVOS

## Refrescos

ZUMO DE NARANJA

ZUMO DE NARANJA

ZUMO DE NARANJA

JUGO

# *Carta de menús San Fermin*



## *San Fermin*

| Parque De Lourdes, Bogota, Colombia, Bogotá **Horario de apertura:**

---

Hecho con [carta.menu](https://carta.menu)

