

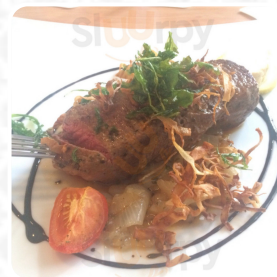


Zum Goldenen Engel Speisekarte

<https://speisekarte.menu>

Hinter den Scheuern 2, 37269 Eschwege, Hesse, Germany

(+49)565131556,(+49)0565131556 - <https://www.facebook.com/BesimEllen>



Hier findest Du die **Speisekarte von Zum Goldenen Engel** in Eschwege. Zurzeit stehen 13 Gerichte und Getränke auf der Karte. **Wechselnde Angebote** kannst Du per Telefon erfragen. Dieses Restaurant reicht **Mahlzeiten, welche typisch für den ganzen Kontinent Europa** sind, es stehen auch **geschmackvolle vegetarische Gerichte** im Menü. Bekannt ist das Etablissement aber insbesondere für seine **herzhaften deutschen Gerichte** zu denen Pommes sowie Salate angeboten werden, auch lieben die Gäste des Lokals die umfassende Auswahl an verschiedensten **Kaffee- und Tee-Spezialitäten**, die das Etablissement zu bieten hat. Unsere erweiterte Vielfalt an **Getränken** bietet für jeden individuellen Geschmack das Optimale. Die Speisekarte des Etablissements ist auch für **Vegetarier** geeignet, denn es gibt Gerichte bei denen gänzlich auf Fleisch verzichtet wird. Reserviere Deinen Tisch einfach online, damit Du vor Ort nicht warten musst, oder ruf für eine Reservierung einfach dort an, die Nummer ist [\(+49\)565131556,\(+49\)0565131556](tel:+49565131556). Du kannst Gerichte und Getränke auch an der Theke des Gasthauses zu Dir nehmen, je nach Wetter kann man auch gut draußen sitzen und tafeln. Der Sitz / Essbereich lädt zum Verweilen und ausgiebig ausprobieren ein.

Zum Goldenen Engel Speisekarte



Salate

SALAT

Öl aus Kanollan | andere Gemüse | Feta- Käse | Knoblauch | gemahlener Pfeffer | ...

Alkoholische Getränke

BIER

schwarze Pfeffer | Brotmehl | Kohlen | Trockener Hefe | Eier | ...

Salat

SALAT MIT PEKANNÜSSEN

Schneller, mit einem Gehäuse von weniger als 20 cm | Pferde, geschälte, gekürzte und geschnitten | Roquefort- Käse, zerbrochen | Avocado - geschältet, geputzt und geschnitten | Grüne Zwiebeln in dünnen Scheiben | ...

Schnitzel

SCHNITZEL

Name des Produkts | Andere Gemüse | Andere | Eier | Andere, mit einer Dicke von weniger als 10 mm

Spirituosen

ABSOLUT

Cranberry-Saft | Zitronenknochen | andere | Andere

Schweinefleischgerichte

STEAK

Olivenöl | Lime Saft | Knoblauch, geschnitten | Thunfischsteak | frische Mangos - geschält, gepflegt und geschnitten | ...

Rigatoni

RIGATONI À LA CHEF

gr de chocolat noir | Eier

Vegetables

KOPFSALAT

Fleischgerichte - vom rind

RUMPSTEAK

Rumpsteak (n) (n) (n) (n) (n) (n) | Öl | Salz

Drinks

GETRÄNKE

Pizza

GARTEN

PIZZA GROSS

FLEISCHPIZZA

Weißpfeffer | schwarze Oliven | schwarze Pfeffer | Trockener Basil | Trockene Oregano | ...

Zum Goldenen Engel Speisekarte



Zum Goldenen Engel

Hinter den Scheuern 2, 37269 Eschwege,
Hesse, Germany

Öffnungszeiten:

Dienstag 10:30 -14:00 17:30
-24:00

Mittwoch 10:30 -14:00 17:30
-24:00

Donnerstag 10:30 -14:00
17:30 -24:00

Freitag 10:30 -14:00 17:30
-24:00

Samstag 10:30 -14:00 17:30
-24:00



Zum Goldenen Engel Speisekarte

