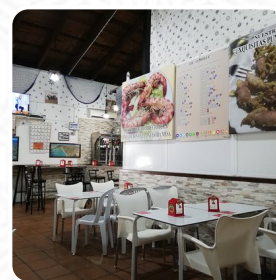




## *Carta de menús La Espuela 2*

<https://carta.menu>

Calle Zorra 1, Sanlúcar de Barrameda, Spain  
(+34)600271237,(+34)666306505



Puedes encontrar un **menú extenso de La Espuela 2** en Sanlúcar de Barrameda con todas las 18 comidas y bebidas en el menú. Para ofertas estacionales o semanales , **ponte en contacto con el propietario por teléfono o utilizando la información de contacto de la página web.** En este Ubicación te servirán sabroso mariscos platos cocinados en diferentes estilos, también la española comida con sus saladas dulce y picante salsas y especias son bien recibidas por los huéspedes. Para combatir el hambre de dulces, La Espuela 2 puede ayudarte sin duda con sus deliciosos d esiertos, especialmente con nuestras tapas del tamaño de un aperitivo, definitivamente no puedes equivocarte, porque aquí hay algo para cada gusto.

# Carta de menús *La Espuela 2*



## *Postres*

### HELADO

leche | Gránulos de café instantáneos | azúcar blanca | salinado | crema pesada | ...

## *Platos de arroz*

### ARROZ

## *Bebidas alcohólicas*

### CERVEZA

pimienta negra | harina de pan | el repollo | levadura seca | huevos | ...

## *Pizza*

### NIEBLA

## *Platos de pescado*

### CROQUETAS DE PESCADO

G de pez blanco (tomamos Julienne) | G harina (había algo que sobraba) | Ovos | G Manos de pan | Aceite de oliva | ...

## *Rolls*

### ARAÑA

## *Carne de pollo*

### CACEROLA

levadura activa | relleno de tarta de manzana | harina de pan | mantequilla | huevo | ...

## *Bread*

### PAN

## *Bebidas*

### CERVEZA,

## *Pescados y mariscos*

### PESCADO FRITO

## *Bakery*

### BAR

## *Hot starters*

### LANGOSTINO

## *Sushi or sashimi*

### PULPO

pequeño pulpo, a temperatura ambiente | agua para cubrir | vinagre de vino tinto | pasta de trigo integral o de oro | lata de caldo de pollo | ...

## *Seafood\**

### GAMBAS

Gr de langostas crudas | Algazo | Aceite de oliva | Sal y sal | Hierbas de la Provenza

## *Dessert\**

### POSTRE

## *Marisco*

### LANGOSTINOS

### MARISCOS

otros | Perselio fresco | Algazas de ajo | otros | otros | ...

### CAMARÓN

Crema ácida | mantequilla | Otros | Otros | Alcachofa de nuez | ...

# Carta de menús *La Espuela 2*



## *La Espuela 2*

Calle Zorra 1, Sanlúcar de Barrameda, Spain

**Horario de apertura:**

Lunes 12:00 -00:00

Martes 12:00 -00:00

Miércoles 12:00 -00:00

Jueves 12:00 -00:00

Viernes 12:00 -00:00

Sábado 12:00 -00:00

Domingo 12:00 -00:00

Hecho con [carta.menu](https://carta.menu)

