

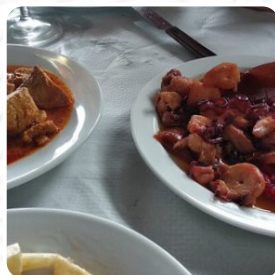


Carta de menús Guachinche Bibi Y Mana

<https://carta.menu>

Carretera Taganana 10, Santa Cruz de Tenerife, Spain

(+34)922590266 - <https://www.facebook.com/Guachinche-Bibi-y-Mana-1747279298923899/>



En este Website, encontrarás el **menú completo de Guachinche Bibi Y Mana** de Santa Cruz de Tenerife. Actualmente, hay 30 comidas y bebidas disponibles. Para **ofertas de temporada o semanales**, ponte en contacto directamente con el propietario del restaurante. También puedes ponerte en contacto con ellos a través de su página web. Si tienes prisa, puedes conseguir **comida rápida Menús a tu gusto**, recién preparada para ti en pocos minutos, y te espera una deliciosa cocina típica de marisco. También puedes disfrutar de **delicioso comidas vegetariana**, para el desayuno, aquí se ofrece un **delicioso y rico brunch**. El **dulce y picante español comida** de la cocina de la casa también son recomendables, además de la bonita vista de los deliciosos decorados platos también te ofrecemos una bonita vista de algunos de nuestros **lugares de interés** locales. Las instalaciones están hechas accesibles para sillas de ruedas, y puede pagar con tarjeta de crédito. El menú del restaurante es adecuado para los vegetarianos, ya que tiene opciones de menú completas sin carne. Reserve mesa online así de fácil para asegurarse de no tener que esperar, o puede simplemente llamarlos; su teléfono es el [\(+34\)922590266](tel:+34922590266).

Carta de menús Guachinche Bibi Y Mana



10 más populares

PIMIENTA

Pasta

ESPAGUETIS CON SARDINAS

espaguetes secos o capellini | aceite de oliva | Alcachofa, picada | Las sardinas enlatadas con caperas | tomates frescos, picados | ...

Platos principales

BACALAO

Ensalada

ENSALADA CON NUECES PECANAS

Salata de hoja de cabeza, cortada en pedazos de tamaño de mordedura | peras - descascadas, coradas y picadas | Queso de Roquefort, desmoronado | Alvacate - descascado, encasillado y picado | cebollas verdes en rebanas delgadas | ...

Snacks

CROQUETAS

Alquitrán | huevos | Mantequilla o margarina | El petróleo | Alcachofa de nuez

Sandwiches

SANDWICH DE QUESO FUNDIDO

Salsas

SALSA

Cacerolas

DELLA CASA

Postres

CHURROS

agua | azúcar blanca | Sal y sal | aceite vegetal | harina de todo tipo | ...

Lamm & hähnchen

CHAMPIÑÓN

semillas de sésamo negro | hongoles marrones | otros | Farina de maíz | hongoles secos | ...

Milk

LECHE

Pizza - klein á 26 cm

TROPICAL

Mantequilla | Ananas en jarabe | una licor de plátano | Uncia de jugo de naranja | En el vod | ...

Pescados y mariscos

PESCADO FRITO

Sushi or sashimi

PULPO

pequeño pulpo, a temperatura ambiente | agua para cubrir | vinagre de vino tinto | pasta de trigo integral o de oro | lata de caldo de pollo | ...

Desserts *

POSTRES

Dessert*

POSTRE

Sides & extras

MIEL

Los platos se preparan con estos ingredientes

POLLO

Para el uso de la decoración: | Los pechos de pollo (ya cocidos, engrosados) | Carrapatas de granos | Celería (diciada) | 1 cebolla (o 2 calcetines) | ...

Carta de menús *Guachinche Bibi Y Mana*



Ensaladas

ENSALADA DE TOMATE

cebolla | Sal y sal | Tomates | Algodón (s) | Otros | ...

ENSALADA

aceite de canola | otros vegetales | Queso de cetá | Algazo | pimienta molida | ...

Aperitivos

QUESO

EMPANADAS

Guarniciones

CHAMPIÑONES

G Cero de botón medio | Gr de queso y hierbas finas | en polvo | Sal y sal | Otros | ...

PAPAS

condimento de barbacoa | cebolla | Alcachofa | aceite vegetal

Pizza

ESPINATO

Espinatas | huevos | queso | Salmón fumado | Queso con crema de hierbas | ...

TOMATE

tomates de carne de vacuno | las migajas de pan | Hojas de tomillo frescas | carne de vacuno molida | La siguiente es la lista de los países de la Unión Europea: | ...

PIZZA DE CARNE

Pimenta blanca | olivas negras | pimienta negra | albahaca seca | Oregano secado | ...

Platos de pescado

ATÚN A LA PARRILLA

Soy Willow. | aceite de oliva | cucharada de jugo de limón | de pérsilla fresca picada | Alga, picada | ...

CROQUETAS DE PESCADO

G de pez blanco (tomamos Julienne) | G harina (había algo que sobraba) | Ovos | G Manos de pan | Aceite de oliva | ...

PESCADO DEL DÍA

Carta de menús Guachinche Bibi Y Mana



Guachinche Bibi Y Mana

Carretera Taganana 10, Santa Cruz de Tenerife,
Spain

Hecho con carta.menu

Horario de apertura:

Lunes 07:00 -18:00
Martes 07:00 -18:00
Miércoles 07:00
-18:00
Jueves 07:00 -18:00
Viernes 07:00 -21:30
Sábado 07:00 -21:30
Domingo 07:00
-18:00

