

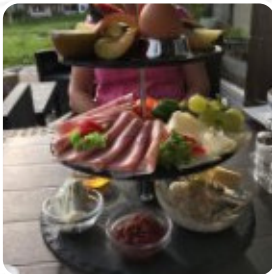


EisCafe Steinberg Speisekarte

<https://speisekarte.menu>

Im Tal 52, 83486 Ramsau, Bavaria, Germany

(+49)86579839428 - <https://www.eiscafe-steinberg.de>



Auf dieser Site findest Du die **vollständige Speisekarte von EisCafe Steinberg**. Derzeit sind 12 Gerichte und Getränke verfügbar. Für **saisonale oder wöchentliche Angebote** wende Dich bitte direkt an den Inhaber des Restaurants. Du kannst ihn auch über seine Website kontaktieren. In diesem Restaurant kannst Du **köstliche vegetarische Menüs dinieren**, bei denen kein tierisches Fleisch oder Fisch verarbeitet wurde, außerdem erhältst Du hier süße Stückchen, Kuchen, einfache Snacks und dazu **gekühlte Erfrischungen und heiße Getränke**. Bekannt ist das Gasthaus aber insbesondere für seine **zünftigen deutschen Mahlzeiten** zu denen Knödel sowie Salate angeboten werden, am Morgen wird hier ein **vielseitiger Brunch** angeboten. Nicht zu vergessen ist natürlich auch die umfassende Vielzahl an **Kaffee- und Tee-Spezialitäten** in diesem Speiselokal. Die Räumlichkeiten im Restaurant sind barrierefrei und können auch mit einem Rollstuhl oder physiologischen Einschränkungen genutzt werden. Die Speisekarte des Gasthauses ist auch für **Vegetarier** geeignet, denn es gibt Mahlzeiten bei denen vollständig auf Fleisch verzichtet wird. Bei diesem Restaurant kannst Du für Reservierungen einfach unter der Telefonnummer [\(+49\)86579839428](tel:+4986579839428) durchklingeln.

EisCafe Steinberg Speisekarte



Original amigo-pizza - normal ø 30cm

SCHINKEN*

Puffkuchen aus dem Kühlbereich | Säurecreme |
Schinken | Käse

Extras

BUTTER

Snacks

BRUSCHETTA

Tomaten (sehr reif) | Grün | Halb Zitronensaft | 1
Handschlag flacher Blattparsli (1 große Handschlag
oder Basilikum) | Französische Baguette | ...

Coffee

CAPPUCCINO

Schokoladenkuchenkrümel | Butter, geschmilzt |
weißer Zucker | gemahlener Zimt | Verpackungen
von Creme-Chis, geschmilzt | ...

Kaffee

KAFFEE

Drinks

GETRÄNKE

Nachspeisen

EISCREME

Milch | Sofortige Kaffeegranat | weißer Zucker |
Salz | Schwere Creme | ...

APFEL

Rezept für eine Zoll-Doppelkruste-Pie | ungesalzte
Butter | Alle Verwendungszwecke | weißer Zucker |
verpackter brauner Zucker | ...

Alkoholische getränke

SEKT

CORONA

10 meistbestellte gerichte

APFELSTRUDEL

Zucker in Pulver | Mehl der Art 550 | Salz | Eier | Öl
| ...

PFEFFER

EisCafe Steinberg Speisekarte



EisCafe Steinberg

Im Tal 52, 83486 Ramsau, Bavaria, Germany

Öffnungszeiten:

Gemacht mit speisekarte.menu

