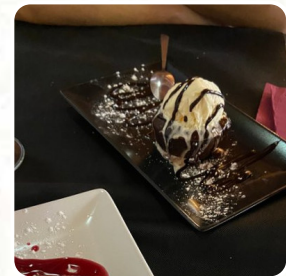
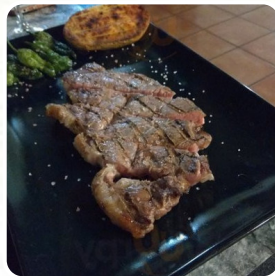
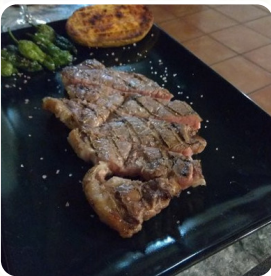




## ***Carta de menús Matalafer***

<https://carta.menu>  
Av. Joan Peset Aleixandre, 4, Godella, Spain  
(+34)961355570



Aquí puedes encontrar el **menú de Matalafer**, situado en Godella. Actualmente, hay 16 comida y bebidas en el menú. Puedes informarte sobre **ofertas cambiantes** por teléfono. Matalafer ofrece **delicioso, ligero cocina mediterránea digerible** con su típico comidas, además, los **postres dulces** de la casa no sólo brillan en los ojos de nuestros pequeños invitados.

# Carta de menús Matalafer



## Ensaladas

### ENSALADA

Carrot (s) | Yogur natural | aceite de oliva | Noces y frutos secos | Sal y sal | ...

## Postres

### HELADO DE CHOCOLATE

## Bebidas alcohólicas

### CERVEZA

pimienta negra | harina de pan | el repollo | levadura seca | huevos | ...

## Ensalada

### ENSALADA CON NUECES PECANAS

Salata de hoja de cabeza, cortada en pedazos de tamaño de mordedura | peras - descascadas, coradas y picadas | Queso de Roquefort, desmoronado | Alvacate - descascado, encasillado y picado | cebollas verdes en rebanas delgadas | ...

## Carne

### ASADOR

## Bebidas

### CERVEZA,

## Sushi or sashimi

### PULPO

pequeño pulpo, a temperatura ambiente | agua para cubrir | vinagre de vino tinto | pasta de trigo integral o de oro | lata de caldo de pollo | ...

## Desserts \*

### POSTRES

## Dessert\*

### POSTRE

## Los platos se preparan con estos ingredientes

### POLLO

Para el uso de la decoración: | Los pechos de pollo (ya cocidos, engrosados) | Carrapatas de granos | Celería (diciada) | 1 cebolla (o 2 calcetines) | ...

## Sin clasificar

### AL PUNTO

## Guarniciones

### PAPAS

condimento de barbacoa | cebolla | Alcachofa | aceite vegetal

### PATATAS

## Pizza

### PIZZA DE CARNE

Pimenta blanca | olivas negras | pimienta negra | albahaca seca | Oregano secado | ...

### MEDITERRANEA

### PIZZA NORMAL

# *Carta de menús Matalafer*



## *Matalafer*

Av. Joan Peset Aleixandre, 4, Godella, Spain

**Horario de apertura:**

---

Hecho con [carta.menu](https://carta.menu)

