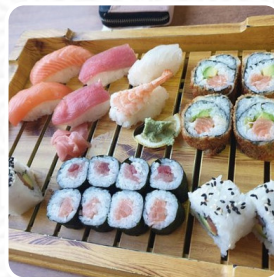




## ***Carta de menús Itanou***

<https://carta.menu>  
Plaza Biosfera 4, Mao-Mahon, Spain  
**(+34)971357418**



Puedes encontrar un **menú extenso de Itanou** en Mao-Mahon con todas las 15 Menús y bebidas en el menú. Para ofertas estacionales o semanales , **ponte en contacto con el propietario por teléfono o utilizando la información de contacto de la página web.** En este Ubicación, se utilizan muchas verduras frescas, pescado y carne para preparar saludable y fácil de digerir, delicioso japonés comidas, pero especialmente sabroso son el Sashimi y las especialidades como Inside-Out de este restaurante. Para combatir el hambre de postres, Itanou puede ayudarte sin duda con sus finos d esiertos.

# Carta de menús Itanou



## Postres

### HELADO

leche | Gránulos de café instantáneos | azúcar blanca | salinado | crema pesada | ...

## Platos de arroz

### ARROZ

## Pizza

### NIEBLA

## Marisco

### CAMARÓN

Crema ácida | mantequilla | Otros | Otros | Alcachofa de nuez | ...

## Salsas

### SALSA

## Platos vegetarianos

### VERDURAS

## Carne de pollo

### CACEROLA

levadura activa | relleno de tarta de manzana | harina de pan | mantequilla | huevo | ...

## Breakfast bites

### FRUTA FRESCA

de color naranja pequeño, descascado y decimado | de un tamaño de <= 10 mm | frutas frescas | frutas frescas, cortadas en trozos | frambuesas frescas | ...

## Bread

### PAN

## Carnes y aves

### POLLO CON ALMENDRAS

## Dessert\*

### POSTRE

## Smart choices

### FRUTA

## Los platos se preparan con estos ingredientes

### POLLO

Para el uso de la decoración: | Los pechos de pollo (ya cocidos, engrosados) | Carrapatas de granos | Celería (diciada) | 1 cebolla (o 2 calcetines) | ...

## Menús de sushi

### SUSHI

### PATO

# *Carta de menús Itanou*



## *Itanou*

Plaza Biosfera 4, Mao-Mahon, Spain

**Horario de apertura:**

---

Hecho con [carta.menu](https://carta.menu)

