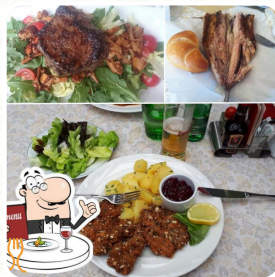




Gasthaus zur Kaisereiche - Anton Schilling ***Speisekarte***

<https://speisekarte.menu>

Hauptstraße 74, 3052 Neustift-Innermanzing, Altlengbach, Austria
(+43)27742201 - <http://www.gasthaus-schilling.at/>



Auf dieser Website findest Du die **vollständige Speisekarte von Gasthaus zur Kaisereiche - Anton Schilling** aus Altlengbach. Derzeit sind 11 Menüs und Getränke verfügbar. Für **saisonale oder wöchentliche Angebote** wende Dich bitte direkt an den Inhaber des Restaurants. Du kannst ihn auch über seine Website kontaktieren.

Dieses Gasthaus serviert **Gerichte, welche typisch für den ganzen Kontinent Europa** sind, es gibt auch einige **internationale Speisen** zur Auswahl auf der Speisekarte. Im Gasthaus zur Kaisereiche - Anton Schilling wird auf **offener Flamme leckeres Fleisch frisch zubereitet** und mit köstlichen Beilagen garniert, und zusätzlich bietet das Restaurant auch eine Auswahl der **österreichischen Gerichte**, einschließlich Wiener Schnitzel, wohlschmeckende Kässpätzten und auch eine Portion Kaiserschmarrn - mit oder ohne Rosinen. Die Räume vor Ort sind barrierefrei und können auch mit einem Rollstuhl oder körperlichen Einschränkungen genutzt werden, und Du kannst mit den gängigen Kreditkarten die Rechnung bezahlen. Reserviere Deinen Tisch einfach online, damit Du vor Ort nicht warten musst, oder ruf für eine Reservierung einfach dort an, die Rufnummer ist [\(+43\)27742201](tel:+4327742201). Du kannst **Deine Mahlzeit im Gasthaus zur Kaisereiche - Anton Schilling bestellen** und dann zum Mitnehmen abholen, und Du kannst möglicherweise auf der Website [gasthaus-schilling.at](http://www.gasthaus-schilling.at) direkt Gerichte bestellen.

Gasthaus zur Kaisereiche - Anton Schilling



Pizza

FLEISCHPIZZA

Weißpfeffer | schwarze Oliven | schwarze Pfeffer |
Trockener Basil | Trockene Oregano | ...

Gnocchi

GNOCCHI

Zwiebeln | Schinken | Knoblauch | Milch |
Parmesan | ...

Schnitzel

SCHNITZEL

Name des Produkts | Andere Gemüse | Andere |
Eier | Andere, mit einer Dicke von weniger als 10
mm

Lamm

LAMM

frische Brotkrümel | Gequetschte Knoblauch | frisch
geschnittenes Rosmarin | Salz | schwarze Pfeffer |
...

Deutsche spezialitäten

FRIKADELLE

Fleisch und Fleisch | Eier | Maggi | Marjoram |
Pfeffer vom Mühlwerk | ...

Warme vorspeisen

FATTEH

Starters

PLATTE

Crêpevariationen

FLEISCHBÄLLCHEN

Schweinefleischgerichte

STEAK

Olivenöl | Lime Saft | Knoblauch, geschnitten |
Thunfischsteak | frische Mangos - geschält,
gepflegt und geschnitten | ...

Mexikanische spezialitäten

RIPPEN

Afghani dishes

AFGHANISCHE SUPPE

Gasthaus zur Kaisereiche - Anton Schilling



Gasthaus zur Kaisereiche - Anton Schilling

Hauptstraße 74, 3052 Neustift-Innermanzing,
Altlenzbach, Austria

Gemacht mit [speisekarte.menu](#)

Öffnungszeiten:

Montag 11:00-
15:00

Dienstag 11:00-
15:00

Mittwoch 11:00-
15:00

Samstag 11:00-
15:00

Sonntag 11:00-
15:00

