



## *Carta de menús La Fabrica*

<https://carta.menu>

Hermenegild Clascar, 4 BAJOS (LOCAL). 08720. Vilafranca del Penedés, BARCELONA, Vilafranca del Penedès, Spain

(+34)931900284,(+34)938171538 - <http://www.restaurantlafabrica.com>



Aquí puedes encontrar el menú de La Fabrica. Actualmente hay 28 platos y bebidas en el menú. Puedes preguntar por las ofertas cambiantes por teléfono. En este Ubicación crujiente Pizza recién horneada a la manera tradicional, y puedes esperar una cocina italiana típica y original con clásicos como la pizza y la pasta.

Prepara el **platos típico Asiático**. Este Taberna ofrece **platos, que son típicos de todo el continente europeo**. También puedes disfrutar de **de buen gusto comida vegetariana**, también bueno digerible **mediterráneo platos** a elegir. La Fabrica utiliza muchas verduras frescas, pescado y carne para su **sana y fácilmente digerible cocina japonesa**, pero especialmente apetitoso son el **Maki** y las especialidades como **Inside-Out** de este taberna. El **picante español Menús** de la cocina de la casa también son recomendables, Además, a los comensales les encanta la mezcla creativa de los diversos platos estándar con ingredientes nuevos y a veces experimentales: un buen ejemplo de **fusión asiática** de éxito. Espera en La Fabrica extraordinario Combinaciones de los ingredientes más diversos, según el concepto de una **grandiosa cocina de fusión**, además, los **postres mágicos** de la casa no sólo brillan en los platos de los niños y en los ojos de los niños. Las instalaciones están hechas accesibles para sillas de ruedas, y puede pagar con tarjeta de crédito. El restaurante le servirá con gusto un menú libre de gluten, y hay opciones veganas en el menú del restaurante para elegir.

# Carta de menús *La Fabrica*



## *Bebidas alcohólicas*

### CERVEZA

pimienta negra | harina de pan | el repollo | levadura seca | huevos | ...

## *Aperitivos*

### QUESO

## *Sopas*

### MISO

## *Platos de pasta*

### YAKISOBA

Piezas de pierna de pollo sin huesos | Sal para probar | Pimientos para probar | Sal de ajo para probar | Otros | ...

## *Extras*

### HUEVO DURO

huevos

## *Gnocchi*

### ITALIANA

## *Chicken*

### POLLO ANANAS

Filetos de mama de pollo (si es necesario) | Otros | Otros | Queso de crema | de un espesor inferior a 10 mm | ...

## *Baquettes*

### HUEVO

## *Menús de sushi*

### SUSHI

## *Al forno*

### LASAÑA

cebolla | de un espesor inferior a 10 mm | aceite de oliva | La siguiente tabla resume la información: | queso | ...

## *Milk*

### LECHE

## *Bebidas*

### CERVEZA,

## *Los más pedidos*

### ASIATICA

## *Vegan options*

### VEGANO

## *Pizza 12"*

### EUROPEO

## *Dessert\**

### POSTRE

## *Smart choices*

### FRUTA

## *Pasta - plain*

### SIN GLUTEN

# Carta de menús *La Fabrica*



## Los platos se preparan con estos ingredientes

### **POLLO**

Para el uso de la decoración: | Los pechos de pollo (ya cocidos, engrosados) | Carrapatas de granos | Celería (diciada) | 1 cebolla (o 2 calcetines) | ...

## *Ensaladas*

### **ENSALADA**

aceite de canola | otros vegetales | Queso de cetá | Algazo | pimienta molida | ...

### **ENSALADA**

Carrot (s) | Yogur natural | aceite de oliva | Noces y frutos secos | Sal y sal | ...

## *Pizza*

### **MEDITERRANEA**

### **PIZZA VEGETARIANA**

## *Ensalada*

### **ENSALADA CON NUECES PECANAS**

Salata de hoja de cabeza, cortada en pedazos de tamaño de mordedura | peras - descascadas, coradas y picadas | Queso de Roquefort, desmoronado | Alvacate - descascado, encasillado y picado | cebollas verdes en rebanas delgadas | ...

### **ENSALADA CÉSAR**

de un espesor de no más de 10 mm | Salada de hojas de roble | Ensalada de mach | Piezas de parmesán | Las chives de jardín | ...

## *Postres*

### **HELADO DE CHOCOLATE**

### **SORBETE**

### **ENSALADA DE FRUTAS**

# *Carta de menús La Fabrica*



## *La Fabrica*

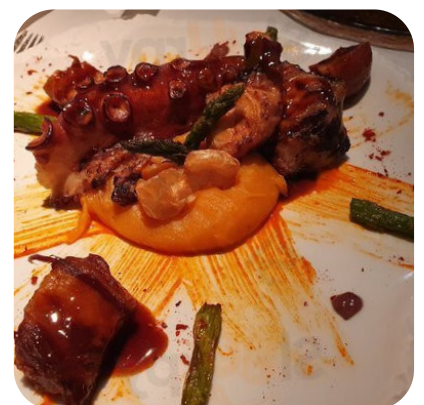
Hermenegild Clascar, 4 BAJOS (LOCAL). 08720.  
Vilafranca del Penedés, BARCELONA, Vilafranca del  
Penedès, Spain

### **Horario de apertura:**

Lunes 13:30-  
15:30 20:30-  
23:30

Martes 13:30-  
15:30 20:30-  
23:30

Miércoles  
13:30-15:30  
20:30-23:30



# ***Carta de menús La Fabrica***

Hecho con [carta.menu](https://carta.menu)

Jueves 13:30-  
15:30 20:30-  
23:30  
Viernes 13:30-  
15:30 20:30-  
00:00  
Sábado 13:30-  
15:30

