

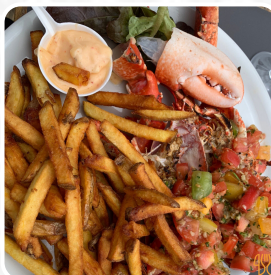


Menu An Atoll

<https://lacarte.menu>

| Pointe de Men-Meur, 29730 Guilvinec, France

(+33)298581873 - <http://www.facebook.com/An-Atoll-579218522153162/>



Le menu de An Atoll de Guilvinec comprend 23 plats . En moyenne, **plats ou les boissons figurant sur le menu** coûtent environ 11 €. Les catégories peuvent être consultées ci-dessous, et tu trouveras ici tous les plats et boissons de leur menu 23. Ce Taverne sert différents goûteux français nourriture, et tu peux t'attendre à une savoureux cuisine typique de fruits de mer. Il y a aussi menus car ils sont typiques de l'Europe, Au bar, tu peux aussi te détendre avec une **bière fraîche et fraîchement tirée** ou d'autres boissons alcoolisées et non alcoolisées. Si tu n'as pas très faim, tu peux simplement prendre l'un des **sandwichs** savoureux, une saine salade ou un autre en-cas, De plus, les **gâteries sucrées** de cet établissement ne font pas que briller dans les assiettes destinées aux enfants et dans les yeux des enfants. Il ne faut pas oublier la complète sélection de **spécialités de café et de thé** dans ce Taverne. L'établissement est accessible aux fauteuils roulants, et vous pouvez payer en carte. Réservez facilement une table en ligne pour éviter de devoir attendre, ou vous pouvez simplement passer un appel à ce numéro [\(+33\)298581873](tel:+33298581873). Vous pouvez profiter de vos plats et boissons au comptoir du restaurant, mais vous pouvez aussi vous installer à l'extérieur sur la terrasse. Il y a aussi une salle à manger, et si vous emmenez votre bébé, vous pourrez l'asseoir dans l'une des chaises hautes disponibles. Leur salle de banquet peut accueillir de nombreux clients.

Menu An Atoll



Boissons non alcoolisées

EAU

Apéritif

APÉRITIF \$12.0

Süße desserts

MOUSSE AU CHOCOLAT

Les protéines | Couverture | La cannelle

Side orders

MAYO

mayonnaise légère | jus de citron | céréales fraîchement coupées | Les noix de coco, triturées | cumin à la terre | ...

Sauces

MAYONNAISE

Plateaux

PLATEAU DE NOURRITURE \$13.0

Dessert

DESSERT 1 \$10.9

Plats de porc

STEAK

huile d'olive | jus de citron | Les noix de coco, triturées | bif à thon | mangue fraîche - peauée, mise en pâte et coupée | ...

Crème glacée

GLACE À LA VANILLE

lait de coco | Sucre en poudre | Autres | autres haricots

Rigatoni

RIGATONIS À LA CHEF

gr de chocolat noir | Ovule

Sushi gunkan

UNI

French fries

FRITES

Desserts *

DESSERTS

Dessert*

DESSERT

Kitchen entrees-tempura

HOMARD

cuillère à soupe de sel de mer | queues de homard | bœuf, fondue

Menu dégustation

PLAT 2 \$12.0

PLAT 1 \$10.9

Le cénacle

ENTRÉE 1 \$10.9

ENTRÉE 3 \$13.0

Menu An Atoll



Desserts

GLACE À LA VANILLE

crème de quart lourd | lait | Les grains de vanille, décomposés et déchiquetés | sucre blanc, divisé | les jaunes d'œufs | ...

GLACE

lait | granulés de café instantanés | sucre blanc | salés | crème lourde | ...

DESSERT **\$12.0**

DESSERT **\$13.0**

Menu An Atoll



An Atoll

| Pointe de Men-Meur, 29730 Guilvinec, France **Heures d'ouverture:**
Dimanche 12:30-14:00

Fait avec lcarte.menu

