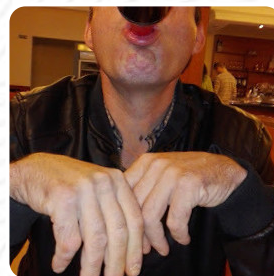




Carta de menús Jade

<https://carta.menu>

C. Floridablanca, 15, 30310 Cartagena, Murcia, Spain
(+34)868096600



Puedes encontrar un **menú completo de Jade** en Cartagena con todas las 12 Menús y bebidas en el menú. Para ofertas cambiantes, ponte en contacto con el propietario por teléfono o utilizando la información de contacto de la página web. En esta cocina, típica **Menús Se utilizan especias asiáticas** para preparar **apetitoso típico del país**, Además, a los comensales les encanta la mezcla creativa de los diversos platos estándar con ingredientes nuevos y a veces experimentales: un buen ejemplo de **fusión asiática** de éxito.

Carta de menús Jade



Ensaladas

ENSALADA

Carrot (s) | Yogur natural | aceite de oliva | Noces y frutos secos | Sal y sal | ...

Postres

HELADO

leche | Gránulos de café instantáneos | azúcar blanca | salinado | crema pesada | ...

Platos de arroz

ARROZ

Ensalada

ENSALADA CON NUECES PECANAS

Salata de hoja de cabeza, cortada en pedazos de tamaño de mordedura | peras - descascadas, coradas y picadas | Queso de Roquefort, desmoronado | Alvacate - descascado, encasillado y picado | cebollas verdes en rebanas delgadas | ...

Marisco

CAMARÓN

Crema ácida | mantequilla | Otros | Otros | Alcachofa de nuez | ...

Platos indios

CURRY

El ghee | cebolla, picada finamente | Algazas de ajo picadas | cucharada de mesa de comino molido | Sal y sal | ...

Beef-gerichte

CARNE ESTOFADA

Otros | Fritos | tomates enlatados | canela | Semillas de alho | ...

Los más pedidos

ASIATICA

Hot starters

LANGOSTINO

Desserts *

POSTRES

Dessert*

POSTRE

Los platos se preparan con estos ingredientes

POLLO

Para el uso de la decoración: | Los pechos de pollo (ya cocidos, engrosados) | Carrapatas de granos | Celería (diciada) | 1 cebolla (o 2 calcetines) | ...

Carta de menús Jade



Jade

C. Floridablanca, 15, 30310 Cartagena, Murcia,
Spain

Hecho con carta.menu

Horario de apertura:

Lunes 11:30 -16:30

Martes 11:30 -16:30

Miércoles 11:30
-16:30

Jueves 11:30 -16:30

Viernes 11:30 -16:30

Sábado 11:30 -16:30

Domingo 11:30
-16:30

