

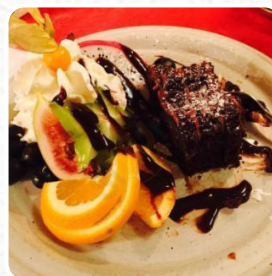
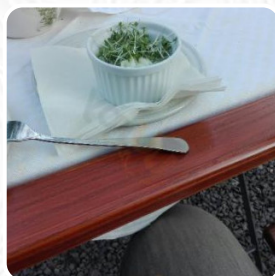
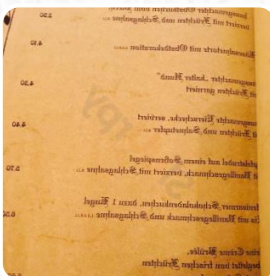


Homage Speisekarte

<https://speisekarte.menu>

Wasaplatz 1, Dresden, Germany

(+49)3516475547,(+49)03516475547 - <http://www.oma-opa.de/>



Die Speisekarte des Homage aus Dresden enthält etwa 59 verschiedene Gerichte und Getränke. Durchschnittlich zahlst Du für ein Gericht / Getränk etwa 12 €, und hier findest Du alle 59 Mahlzeiten und Getränke auf ihrer Speisekarte. Dieses Speiselokal serviert **Menüs, welche typisch für den ganzen Kontinent Europa** sind, es stehen auch **feine vegetarische Menüs** im Menü. Nach dem Essen (oder währenddessen) kannst Du auch an der Bar bei einem **alkoholischen oder nicht-alkoholischen Getränk** entspannen, es gibt auch einige **internationale Gerichte** zur Auswahl im Menü. Bekannt ist das Speiselokal aber insbesondere für seine **herzhaften deutschen Menüs** zu denen Klöße sowie Salate angeboten werden, ebenso bevorzugen die Kunden des Etablissements die große Palette an verschiedensten **Kaffee- und Tee-Spezialitäten**, die das Restaurant zur Verfügung stellt. Das Gasthaus akzeptiert die gängigen Kreditkarten. Das Menü des Lokals ist auch für **Vegetarier** geeignet, denn es gibt Mahlzeiten bei denen gänzlich auf Fleisch verzichtet wird, daneben sind auch die **regionalen Spezialitäten** des Gasthauses zu empfehlen. Reserviere Deinen Tisch einfach online, damit Du vor Ort nicht warten musst, oder ruf für eine Reservierung einfach dort an, die Nummer ist [\(+49\)3516475547,\(+49\)03516475547](https://speisekarte.menu).

Homage Speisekarte



Salate

SALAT

Öl aus Kanollan | andere Gemüse | Feta- Käse | Knoblauch | gemahlener Pfeffer | ...

Reisgerichte

REIS

Salat

SALAT MIT PEKANNÜSSEN

Schneller, mit einem Gehäuse von weniger als 20 cm | Pferde, geschälte, gekürzte und geschnitten | Roquefort- Käse, zerbrochen | Avocado - geschält, geputzt und geschnitten | Grüne Zwiebeln in dünnen Scheiben | ...

Sandwiches

GEMÜSESANDWICH

Ein Stück Gurke in Streifen geschnitten | Stück gelbe Pfeffer in Streifen geschnitten | Schimmel in Tassen geschnitten | Essenslöffel Sesamöl | Essensmeßchen | ...

Sweets

SCHOKOLADENKUCHEN

Schnitzel

SCHNITZEL

Name des Produkts | Andere Gemüse | Andere | Eier | Andere, mit einer Dicke von weniger als 10 mm

Saucen

SENF

Vegetarische gerichte

VEGETARISCHES GERICHT

Pflanzenöl | kleine Zwiebeln, geschnitten | gehackte frische Ingwerwurzel | Knoblauch, geschnitten | Kartoffeln, Würfel | ...

Warme vorspeisen

SALAT DER SAISON

\$16.3

Kuchen

KALTER HUND

\$5.4

Suppen und salate

ZWEIERLEI GEBACKENE

KÄSEECKEN AUS HIRTENKÄSE UND GOUDA \$16.3

Eis

VANILLE-EISCREME

Kokosmilch | Kristallzucker | Andere | andere Bohnen

Extra soßen

CHUTNEY

Spezialität des hauses

SAUERBRATEN VOM RIND

\$18.5

Spargelkarte

SPARGELCREMESUPPE

\$5.4

Finger dips

ZWIEBELN

Unsere specials

HÄHNCHENRAHMGESCHNETZELTES \$17.4

Fleisch, fisch und geflügel

SCHNITZEL VOM SCHWEIN

\$16.3

Beliebte gerichte

GULASCH VOM SCHWEIN

\$16.3

Homage Speisekarte



Slushes

KALK

Heißes Getränk

HEISSE SCHOKOLADE

Kaffee

KAFFEE

Drinks

GETRÄNKE

Afghani dishes

AFGHANISCHE SUPPE

Desserts & Kuchen

OFENWARMER
SCHOKOLADENKUCHEN \$6.5

Adlerbräu haus-spezialitäten

GEPÖKELTE RINDERZUNGE \$18.5

Desserts *

NACHSPEISEN

Create your own sub

GEMÜSE

Dessert*

NACHTISCH

Sides & extras

HONIG

Speisenangebot !

MAKKARONI \$8.7

Alkoholische Getränke

BIER

schwarze Pfeffer | Brotmehl | Kohlen | Trockener Hefe
| Eier | ...

CORONA

Vorspeisen

KÄSE

OMAS KÄSESUPPE \$6.5

Beilagen

PATATAS

MANGO-CHUTNEY

Andere, mit einer Dicke von nicht mehr als 10 mm |
Pflirsiche | Chutney (Mango Chutney oder
Mangosauce) | Pfeffer | Weitere Käse

Fischgerichte

FISCHKROKETTEN

G von Weißfisch (wir haben Julienne genommen) | G
Mehl (es war noch etwas übrig) | Eier | G Brotkrümel |
Olivenöl | ...

GEBRATENES ROTBARSCHFILET \$17.4

Sushi menüs

ANLASSER

ENTE

Homage Speisekarte



Pizza



FLEISCHPIZZA

Weißpfeffer | schwarze Oliven | schwarze Pfeffer | Trockener Basil | Trockene Oregano | ...

TOMATE

Rindfleisch-Tomaten | Brotkrümel | Frische Thym-Blätter | Gemahlene Rindfleisch | Die Liste der Länder der Europäischen Union lautet: | ...

GARTEN

Hommage an die oma

FLEISCHSÜLZE MIT KRÄUTERN \$13.0

GEBRATENE LEBER VOM SCHWEIN \$14.1

ROSTBRÄTL (MARINIERTES SCHWEINENACKENSTEAK) \$18.5

Spargelgerichte

FRÜHLINGSHAFTE SALATVARIATION MIT SPARGEL UND ERDBEEREN \$14.1

1 PFUND SPARGEL MIT SALZKARTOFFELN \$18.5

SCHNITZEL VOM SCHWEIN MIT SPARGEL \$21.7

Homage Speisekarte



SPARGEL IM KRÄUTEREIERKUCHEN \$18.5

Nachspeisen



SCHOKOLADENEISCREME

EISCREME

Milch | Sofortige Kaffeegranulat | weißer Zucker | Salz | Schwere Creme | ...

APFEL

Rezept für eine Zoll-Doppelkruste-Pie | ungesalzte Butter | Alle Verwendungszwecke | weißer Zucker | verpackter brauner Zucker | ...

MANGO

VANILLE-EISCREME

Schwerer Quartenschmeck | Milch | Vanillebohnen, zertrümmert und zerkratzt | Weißer Zucker, geteilt | Eigelbe | ...

HAUSGEMACHTE QUARKKÄULCHEN \$6.5

OBSTKUCHEN VOM BLECH \$4.3

HAUSGEMACHTE EIERSCHECKE \$4.3

Homage Speisekarte



Homage

Wasaplatz 1, Dresden, Germany

Öffnungszeiten:

Gemacht mit [speisekarte.menu](https://www.speisekarte.menu)

