

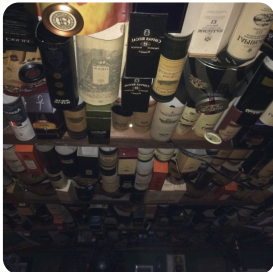


## *Die Schmiede Speisekarte*

<https://speisekarte.menu>

Altkoetzschenbroda 21, 01445, Radebeul, Saxony, Germany

**(+49)3518386707, (+49)4961809620, (+49)03518386707 - <http://www.schmiede-radebeul.de/>**



Hier findest Du die **Speisekarte von Die Schmiede** in Radebeul. Zurzeit stehen 14 Speisen und Getränke auf der Speisekarte. **Saisonale oder wöchentliche Angebote** kannst Du per Telefon erfragen. In diesem Speiselokal serviert man Dir **geschmackvolle Gerichte nach französischer Art**. Dieses Restaurant serviert **Menüs, welche typisch für den ganzen Kontinent Europa** sind. Du darfst Dich auch auf **schmackhafte vegetarische Küche** freuen, an der Bar kannst Du auch bei einem **kühlen Bier** oder anderen alkoholischen und nicht-alkoholischen Getränken entspannen. Die Küche des Die Schmiede kennt auch viele **internationale Gerichte**. Im Die Schmiede erhältst Du **herzhafte deutsche Menüs** sowie wohlschmeckende Beilagen wie **Kartoffeln** sowie Salate. Im Die Schmiede gibt es am Morgen einen **reichhaltigen Brunch** bei dem Du soviel Du magst es Dir gut gehen lassen kannst, auch die spanischen Mahlzeiten mit seinen schmackhaften **süßen und scharfen Saucen und Gewürzen** kommen bei den Gäste gut an. Nicht zu vergessen ist natürlich auch die große Vielfalt an **Kaffee- und Tee-Spezialitäten** in diesem Speiselokal. Die Räume vor Ort sind barrierefrei und können auch mit einem Rollstuhl oder physiologischen Behinderungen genutzt werden. Die Speisekarte des Restaurants ist auch für **Vegetarier** geeignet, denn es gibt Gerichte bei denen vollständig auf Fleisch verzichtet wird. Bei diesem Speiselokal kannst Du für Reservierungen einfach unter der Telefonnummer **(+49)3518386707, (+49)4961809620, (+49)03518386707** durchklingeln.

# Die Schmiede Speisekarte



## Salate

### SALAT

Öl aus Kanollan | andere Gemüse | Feta- Käse | Knoblauch | gemahlener Pfeffer | ...

## Nachspeisen

### EISCREME

Milch | Sofortige Kaffeegranat | weißer Zucker | Salz | Schwere Creme | ...

## Vorspeisen

### KÄSE

## Salat

### SALAT MIT PEKANNÜSSEN

Schneller, mit einem Gehäuse von weniger als 20 cm | Pferde, geschälte, gekürzte und geschnitten | Roquefort- Käse, zerbrochen | Avocado - geschälte, geputzt und geschnitten | Grüne Zwiebeln in dünnen Scheiben | ...

## Menüs

### SPEISEKARTE

## Beer

### BUDWEISER

Brokkoli-Krone | Schreibweise | Schneidenstiche | Kornserup | Der Gin. | ...

## Flat angebote

### ANGEBOT

Gebrauchtgemachte Gebäck | Anzahl der Quarks | Kinneln | Getreide aus Trauben | (einschließlich | ...

## Bread

### BROT

## Greens

### MITTELMEER

## Drinks

### GETRÄNKE

## Alkoholische getränke

### BIER

schwarze Pfeffer | Brotmehl | Kohlen | Trockener Hefe | Eier | ...

### GUINNESS

Schnitte von Speck, in kleine Stücke geschnitten | Knochenloses Rindfleisch, in -Zollstücke geschnitten | Salz oder mehr zum Geschmack | frisch gemahlene schwarze Pfeffer zum Geschmack | Kohl, auch geschnitten | ...

## Pizza

### FRANZÖSISCHE PIZZA

Champagner | Der Gin. | Eiswürfel | Zitronensaft | Zucker

### PIZZA VEGETARISCH

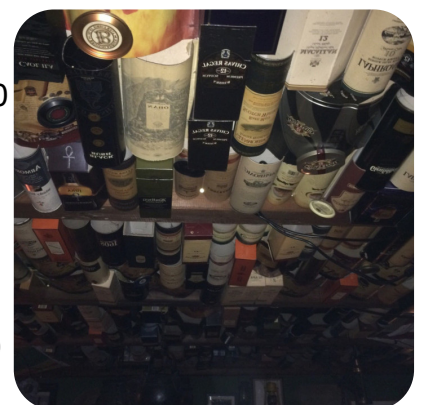
# ***Die Schmiede Speisekarte***



## ***Die Schmiede***

Altkoetzschenbroda 21, 01445, Radebeul, Saxony,  
Germany

**Öffnungszeiten:**  
Montag 17:30 -01:00  
Dienstag 17:30  
-01:00  
Mittwoch 17:30  
-01:00  
Donnerstag 17:30  
-01:00  
Freitag 17:30 -01:00  
Samstag 17:30  
-01:00



# ***Die Schmiede Speisekarte***

