

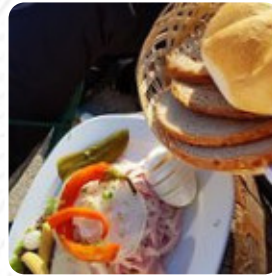


Jausenstation Hochschwendt Speisekarte

<https://speisekarte.menu>

Faistenbichl 52, Ellmau 6352, Austria

(+43)053582932, (+43)53582932 - <http://www.skiwelt.at/de/winter/info/gasthof-hochschwendt.html>



Eine **vollständige Speisekarte von Jausenstation Hochschwendt** über alle 20 Mahlzeiten und Getränke findest Du hier auf der Speisekarte. Für **saisonale oder wöchentliche Angebote** wende Dich bitte telefonisch oder über die Kontaktdaten auf der Website an den Inhaber. Dieses Gasthaus bietet **Menüs, welche typisch für den ganzen Kontinent Europa** sind, und zudem bietet das Etablissement auch eine Auswahl an **österreichischen Speisen**, darunter Wiener Schnitzel, leckere Kässpätzlen und auch eine Portion Kaiserschmarrn - mit oder auch ohne Rosinen. Nicht zu vergessen ist natürlich auch die große Palette an **Kaffee- und Tee-Spezialitäten** in diesem Restaurant. Du kannst gerne Dein Haustier wie z.B. einen Hund mitbringen. Reserviere Deinen Tisch einfach online, damit Du vor Ort nicht warten musst, oder ruf für eine Reservierung einfach dort an, die Rufnummer ist [\(+43\)053582932, \(+43\)53582932](tel:+43053582932). Wenn das Wetter schön ist kannst Du auch draußen schmausen.

Jausenstation Hochschwendt Speisekarte



Salate

BAUERNHAUS

Alkoholfreie Getränke

WASSER

Alkoholische Getränke

BIER

schwarze Pfeffer | Brotmehl | Kohlen | Trockener Hefe | Eier | ...

Pasta

NUDELN RINDFLEISCH

Chinesische Eiernüder (Mie) | Salz und Pfeffer | Zwiebeln | Andere, mit einer Dicke von weniger als 10 mm | Ingwer | ...

Beilagen

KARTOFFELN

Grill-Kürze | Zwiebeln | Roten Kartoffeln | Pflanzenöl

Salat

SALAT MIT PEKANNÜSSEN

Schneller, mit einem Gehäuse von weniger als 20 cm | Pferde, geschälte, gekürzte und geschnitten | Roquefort- Käse, zerbrochen | Avocado - geschältet, geputzt und geschnitten | Grüne Zwiebeln in dünnen Scheiben | ...

Snacks

QUESADILLA-CHIPS

Sandwich, bagels, burger

SPIEGELEI

Getränke

FLASCHE

Baguettes

EI

Schweinefleisch

SCHWEINEFLEISCH

Milk

MILCH

Heiße Getränke

TEE

Bakery

BAR

Coffee

ESPRESSO

Butter | Zucker in Pulver | Zucker aus Vanille | Mehl | Die folgenden Tabellen zeigen die Ergebnisse der Bewertung: | ...

Kaffee

KAFFEE

Pizza

TRUTHAHN

Butter | Butter | Sellerie | Trockener Marjoram | Trockene Salbe | ...

PIZZA GROSS

Jausenstation Hochschwendt Speisekarte



Burgers

BURGER

Burger-Buns | Burger im Schlachtmaschinen-Stil | Käse-Scheiben | Andere | Baumwolle | ...

RINDFLEISCHBURGER

Gemahlenes Rindfleisch | Verpackte Pilze, geschnitten oder mehr zum Geschmack | Kohl, geschnitten | Knoblauch, geschnitten | italienische Gewürze | ...

Jausenstation Hochschwendt Speisekarte



Jausenstation Hochschwendt

Faistenbichl 52, Ellmau 6352, Austria

Öffnungszeiten:

Gemacht mit [speisekarte.menu](https://www.speisekarte.menu)

