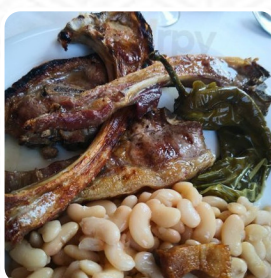
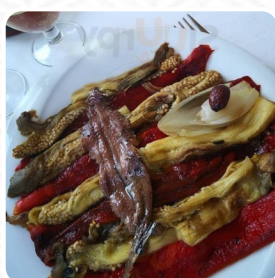
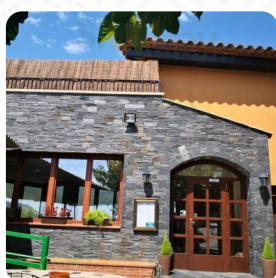




## ***Carta de menús Restaurant Can Manel De Montseny S.L.L***

<https://carta.menu>

Can Manel, S/N BAJO. 08469. MONTSENY, BARCELONA, Viladrau, Spain  
(+34)938473035



Aquí puedes encontrar el **menú de Restaurant Can Manel De Montseny S.L.L.**, situado en Viladrau. Actualmente, hay 37 Menús y bebidas en el menú. Puedes informarte sobre **ofertas de temporada o semanales** por teléfono. En este Ubicación sabroso Pizza recién horneada a la manera tradicional, y puedes esperar una cocina italiana típica y original con clásicos como la pizza y la pasta. Además, ligero digerible **mediterráneo comidas** a elegir, también la española comida con sus sabrosas dulce y **picante salsas y especias** son bien recibidas por los huéspedes. Las instalaciones están hechas accesibles para sillas de ruedas. Si hay buen clima, puede comer y beber al aire libre.

# Carta de menús Restaurant Can Manel De M S.L.L.



## Ensaladas

### ENSALADA

Carrot (s) | Yogur natural | aceite de oliva | Noces y frutos secos | Sal y sal | ...

## 10 más populares

### POLLO MARSALA

Farina para revestimiento | Sal y sal | Pimenta de tierra negra | Oregano secado | medio pecho de pollo sin piel y sin huesos - pulgadas pulgadas de espesor | ...

## Mains

### SOLOMILLO

## Antipasti

### ANTIPASTO

## Ensalada

### ENSALADA CON NUECES PECANAS

Salata de hoja de cabeza, cortada en pedazos de tamaño de mordedura | peras - descascadas, coradas y picadas | Queso de Roquefort, desmoronado | Alvacate - descascado, encasillado y picado | cebollas verdes en rebanas delgadas | ...

## Snacks

### CHIPS DE QUESADILLA

## Platos de pescado

### CROQUETAS DE PESCADO

G de pez blanco (tomamos Julienne) | G harina (había algo que sobraba) | Ovos | G Manos de pan | Aceite de oliva | ...

## Cordero

### CORDERO

las migas de pan frescas | Alga picada | rosemarino recién picado | Sal y sal | pimienta negra | ...

## Salsas

### SALSA

## Platos vegetarianos

### VERDURAS

## Pasta - spaghetti

### PESTO

Pasteles de pompaje | 2c. Cucharadita de mesa Pesto (2 a 3 cajas) | Parmesán en rejilla | Yucarro de huevo

## Al forno

### CANELONES

## Carne de cerdo

### CERDO

## Mexikanische spezialitäten

### COSTILLAS

## Aperitivo

### PA AMB TOMAQUET

## Vegetarian - vegetarisch

### TORTILLAS DE PATATA

## French fries

### PAPAS FRITAS

## La blanca-steaks

### ENTRECOT

Gran papa dulce | otros | Sal y sal | 1 CS D'huile Isio 4 | Hermosas bistecas de barbillas de Charolais | ...

# Carta de menús Restaurant Can Manel De M S.L.L.

## Menú infantil

MENÚ INFANTIL

## Café

CAFÉ

## Salads\*

ENSALADA

## Afghani dishes

SOPA AFGANA

## Pj.&#39;s wings

TRADICIONAL

## Los platos se preparan con estos ingredientes

### POLLO

Para el uso de la decoración: | Los pechos de pollo (ya cocidos, engrosados) | Carrapatas de granos | Celería (diciada) | 1 cebolla (o 2 calcetines) | ...

## Postres

### PROFITEROLES

### FLAN

Pasteles de pompaje | 1 litro de leche | El producto de la industria de la carne | Ovos | G De Azúcar | ...

## Platos principales

BACALAO

ENTRECOT

## Guarniciones

### CHAMPIÑONES

G Cero de botón medio | Gr de queso y hierbas finas | en polvo | Sal y sal | Otros | ...

### PATATAS

## Aperitivos

### EMPANADAS

### QUESO

### TOSTADAS

## Pasta



### MARSALA

### FIDEOS DE TERNERA

Noodles de huevo chinos (Mie) | Sal y pimienta | cebolla | de un espesor inferior a 10 mm | Ingerido | ...

### PASTA CON SALSAS DE CREMA

## Pizza

### PIZZA VEGETARIANA

### AJO

### PIZZA DE CARNE

Pimenta blanca | olivas negras | pimienta negra | albahaca seca | Oregano secado | ...

### TOMATE

tomates de carne de vacuno | las migajas de pan | Hojas de tomillo frescas | carne de vacuno molida | La siguiente es la lista de los países de la Unión Europea: | ...

### PIZZA DE QUESO

# ***Carta de menús Restaurant Can Manel De M S.L.L.***



## ***Restaurant Can Manel De Montseny S.L.L.***

Can Manel, S/N BAJO. 08469. MONTSENY,  
BARCELONA, Viladrau, Spain

**Horario de apertura:**  
Sábado 09:00 -18:00  
21:00 -23:00  
Domingo 09:00 -18:00

Hecho con [carta.menu](https://carta.menu)

