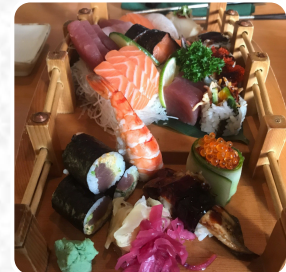




Kyoto Inh. Hyun-Sa On Speisekarte

<https://speisekarte.menu>

Rosental 9, 44135 Dortmund, North Rhine-Westphalia, Germany
(+49)2315898400 - <http://www.kyoto-dortmund.de>



Eine **vollständige Speisekarte von Kyoto Inh. Hyun-Sa On** aus Dortmund über alle 31 Mahlzeiten und Getränke findest Du hier auf der Karte. Für **saisonale oder wöchentliche Angebote** wende Dich bitte telefonisch oder über die Kontaktdaten auf der Website an den Inhaber. In diesem Speiselokal wird **leckere Pizza** nach originaler Machart **frisch** gebacken, auf dem Menü finden sich auch eine Vielzahl **asiatischer Menüs**. Außerdem offeriert man Dir **schmackhafte Meeresfrüchte Gerichte**, es stehen auch **köstliche vegetarische Gerichte** im Menü. Kyoto Inh. Hyun-Sa On verwendet für seine **gesunde japanische Küche** viel erntefrisches Gemüse, Fisch und Fleisch, es gibt auch einige **internationale Gerichte** zur Auswahl auf der Speisekarte. Das Highlight dieses Etablissements sind aber zweifelsohne das köstliche **Sushi wie Maki und Sashimi**, außerdem lieben die Tischgäste die erfolgreiche Kombination von verschiedenen Gerichte mit neuen und teilweise experimentellen Produkten - ein schönes Beispiel für eine gelungene **asiatische Fusion**. Das Etablissement bietet zu dem auch eine breite Selektion an **veganen Essen** an, für **vegetarisch lebende Menschen** gibt es auch fleischlose Gerichte im Menü. Reserviere Deinen Tisch einfach online, damit Du vor Ort nicht warten musst, oder ruf für eine Reservierung einfach dort an, die Kontakt Nummer ist [\(+49\)2315898400](tel:+492315898400). Du kannst **Dein Essen im Kyoto Inh. Hyun-Sa On bestellen** und dann zum Mitnehmen im Restaurant vorbeifahren, und Du kannst möglicherweise auf der Webpage [kyoto-dortmund.de](http://www.kyoto-dortmund.de) direkt Mahlzeiten bestellen.

Kyoto Inh. Hyun-Sa On Speisekarte



Alkoholische Getränke

BIER

Schwarze Pfeffer | Brotmehl | Kohlen | Trockener Hefe | Eier | ...

Vorspeisen

VORSPEISE

Suppen

MISO

Meeresfrüchte

MEERESFRÜCHTE

andere | frisches Perseli | Knoblauch-Knöbel | andere | andere | ...

Menüs

SPEISEKARTE

Vegetarische Gerichte

GEMÜSE

Vorspeise

TEMPURA

Brotmehl | Eier | Flachblatt-Petschlein | Grünen Bohnen | Eis | ...

Starters

PLATTE

Bier

WARSTEINER

Marge | Rye-Mehl (Vollkorn) | Hefe | Weizenmehl | Salz | ...

Rigatoni

RIGATONI À LA CHEF

gr de chocolat noir | Eier

Sonstiges

SASHIMI

Ahia-Tunfischsteaks | Andere | Knoblauch | Sojasoß mit niedrigem Natriumgehalt | Ginger, mit einem Gürtelgehalt von ≥ 1 kg | ...

Japanische Spezialitäten

MISO-SUPPE

Dashi-Granulate | Wasser | Verfehltes Packen | Packung von Seidentofu, geschnitten | Grüne Zwiebeln, diagonal in Zollstücke geschnitten

Flat Angebote

ANGEBOT

Gebrauchtgemachte Gebäck | Anzahl der Quarks | Kinneln | Getreide aus Trauben | (einschließlich | ...

Bakery

BAR

Drinks

GETRÄNKE

Kalared xo menu (minimum 2 persons)

HAUPTKURS

Afghani Dishes

AFGHANISCHE SUPPE

Dessert*

NACHTISCH

Kyoto Inh. Hyun-Sa On Speisekarte



Original amigo-pizza - normal ø 30cm

SPEZIAL

THUNFISCH

Thunfisch im Wasser | Zwiebeln | Andere, mit einer Dicke von weniger als 10 mm | Verarbeitete Käse (Leicht 10%) | Säurecreme | ...

Pasta

NUDELN RINDFLEISCH

Chinesische Eiernüder (Mie) | Salz und Pfeffer | Zwiebeln | Andere, mit einer Dicke von weniger als 10 mm | Ingwer | ...

LACHS

Der Strip Noodle | Spinat aus Blättern | Zwiebeln | Knoblauch | Lebensmittelstärke | ...

Fischgerichte

FISCHKROKETTEN

G von Weißfisch (wir haben Julienne genommen) | G Mehl (es war noch etwas übrig) | Eier | G Brotkrümel | Olivenöl | ...

GEGRILLTER THUNFISCH

Ich bin Willow. | Olivenöl | Essensliebchen Zitronensaft | frische Perseli gehätselt | Garn, geschnitten | ...

Sushi menüs

ANLASSER

SUSHI

Pizza

KLASSISCH

G Frische Garnelen | Tbsp Fresh Dill | HALF der schweren Creme | Tbsp Mayonnaise | Kleine rote Zwiebeln, sehr fein geschnitten | ...

VERSCHMELZUNG

PIZZA-SPEZIAL

PIZZA GROSS

PIZZA NORMAL

Kyoto Inh. Hyun-Sa On Speisekarte



Kyoto Inh. Hyun-Sa On

Rosental 9, 44135 Dortmund, North Rhine-Westphalia, Germany

Öffnungszeiten:

Montag 12:00-15:00
17:00-22:30
Dienstag 12:00-15:00
17:00-22:30
Mittwoch 12:00-15:00
17:00-22:30
Donnerstag 12:00-15:00
17:00-22:30
Freitag 12:00-15:00
17:00-23:00



Kyoto Inh. Hyun-Sa On Speisekarte

