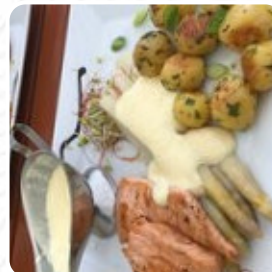


Insel Bastei Speisekarte

<https://speisekarte.menu>

Parkstraße 70, Ludwigshafen, Germany

(+49)06215889507,(+49)62163456512,(+49)6215889507 - <http://www.myinselbastei-lu.de/>



Die Speisekarte des Insel Bastei aus Ludwigshafen enthält etwa 61 verschiedene Gerichte und Getränke. Im Durchschnitt zahlst Du für ein Gericht / Getränk etwa 9 €, und hier findest Du alle 61 Speisen und Getränke auf ihrer Speisekarte. Dieses Restaurant bietet **Menüs, welche typisch für den ganzen Kontinent Europa** sind, es stehen auch **feine vegetarische Speisen** im Menü. Bekannt ist das Restaurant aber insbesondere für seine **zünftigen deutschen Mahlzeiten** zu denen Klöße sowie Salate angeboten werden, des Weiteren genießen die Gäste des Restaurants die große Auswahl der unterschiedlichsten **Kaffee- und Tee-Spezialitäten**, die das Etablissement zur Verfügung hat. Die Räume vor Ort sind barrierefrei und können auch mit einem Rollstuhl oder körperlichen Einschränkungen genutzt werden. Die Speisekarte des Lokals ist auch für **Vegetarier** geeignet, denn es gibt Speisen bei denen vollständig auf Fleisch verzichtet wird. Reserviere Deinen Tisch einfach online, damit Du vor Ort nicht warten musst, oder ruf für eine Reservierung einfach dort an, die Kontakt Nummer ist [\(+49\)06215889507](tel:+4906215889507), [\(+49\)62163456512](tel:+4962163456512), [\(+49\)6215889507](tel:+496215889507).

Insel Bastei Speisekarte



Suppen

TOMATENCREMESUPPE

Zwiebeln | Tomatenmarke | Wurzeln |
Tomaten | Zucker | ...

\$4.3

Pizza

FLEISCHPIZZA

Weißpfeffer | schwarze Oliven | schwarze Pfeffer |
Trockener Basil | Trockene Oregano | ...

Antipasti

RINDERKRAFTBRÜHE

\$3.3

Extras

BUTTER

Fleischgerichte

LEBERKNÖDEL

\$9.8

Schnitzel

SCHNITZEL

Name des Produkts | Andere Gemüse | Andere |
Eier | Andere, mit einer Dicke von weniger als 10
mm

Vegetarische speisen

SCHWÄBISCHE KÄSESPÄTZLE

\$8.7

Wochenkarte

SAURE NIERCHEN

\$13.0

Fischspezialitäten

PANGASIUSFILET

\$15.2

Cocktails

ALTMODISCH

Aus der pfanne

GROSSE OFENKARTOFFEL

\$8.7

Geflügelgerichte

HÄHNCHENBRUSTFILET

\$14.1

Schweinefleisch

SCHWEINEFLEISCH

Für unsere kleinen gäste

KINDERSCHNITZEL

\$5.4

German special

BRATKARTOFFELN

Kartoffeln | Zwiebeln | Salz und Pfeffer

Spezial - fleischgerichte

OCHSENBRUST

\$13.0

Hauptspeisen

POCHIERTES LACHSFILET

\$16.3

Beilagen

PORTION HAUSGEMACHTE SPÄTZLE

\$4.3

Spezialitäten

PFÄLZER SCHWEINEMAGEN

\$10.9

Insel Bastei Speisekarte



Nudelgerichte

PASTA GASTHAUS \$9.8

Drinks

GETRÄNKE

Dessert*

NACHTISCH

Schwäbisch & klassiker

EIN PAAR WÜRSTCHEN \$9.8

Frische süppchen

KARTOFFELRAHMSUPPCHEN \$4.3

Typisch pfälzisch

PFÄLZER TELLER \$13.0

Zum selbst zusammenstellen

RUMPSTEAK VOM ARGENTINISCHEN RIND \$19.6

Mooswald-vesper

BADISCHER WURSTSALAT \$8.7

Weitere gerichte:

KLEINER FELDSALAT \$5.4

Nicht kategorisiert

KLEINER GEMISCHTER MARKTSALAT \$3.3

Salate

SALAT

Öl aus Kanollan | andere Gemüse | Feta- Käse | Knoblauch | gemahlener Pfeffer | ...

BAUERNSALAT

Zitron | Zwiebeln | Tomaten | Schafkäse | Olivenöl | ... \$9.8

Nachspeisen

PANNA COTTA \$4.3

CRÈME BRULLE \$5.4

HAUSGEMACHTES TIRAMISÙ \$4.3

Vorspeisen

VORSPEISE

CARPACCIO VOM RIND \$12.0

GEGRILLTER SCHAFSKÄSE \$7.6

Pasta

NUDELN

PASTA MIT SAHNESAUCE

SPAGHETTI

Verpackte Spaghetti | Pfund gemahlene Rindfleisch | Kohl, geschnitten | Glas mit Fleischloser Spaghetti-Sauce | Salz, geschmeckt | ... \$14.1

Fischgerichte

FISCHKROKETTEN

G von Weißfisch (wir haben Julienne genommen) | G Mehl (es war noch etwas übrig) | Eier | G Brotkrümel | Olivenöl | ...

SEETEUFEL \$23.9

GEBRATENES ZANDERFILET \$18.5

Insel Bastei Speisekarte



Knackfrische salate

GROSSER SALATTELLER,	\$6.5
„GASTHAUS SALAT ,	\$9.8
„INSEL SALAT ,	\$9.8
SALAT THUNFISCH ,	\$9.8

Hauptgerichte

SCHWEINESCHNITZEL „WIENER ART ,	\$10.9
RAHMSCHNITZEL,	\$10.9
PFÄLZER ZWIWWELFLEISCH	\$13.0
SCHWEINELENDENMEDAILLONS	\$17.4
RUMPSTEAKROULADE	\$17.4

Insel Bastei Speisekarte



RINDFLEISCHSALAT, \$9.8
PFÄLZER FLEISCHKNEPP, \$9.8

Vorspeisen und etwas f[r den kleinen hunger

KÄSE SCHEITERHAUFEN \$6.5
FLAMMKUCHEN „ELSÄSSER ART \$8.7
FLAMMKUCHEN „MEDITERRAN \$9.8
EINGELEGTER HANDKÄSE \$7.6
LAUWARMER ZIEGENKÄSE, \$7.6
TOMATE-MOZZARELLA, \$7.6
VESPERPLATTE PFÄLZER ART, \$8.7

Insel Bastei Speisekarte



Insel Bastei

Parkstraße 70, Ludwigshafen, Germany

Öffnungszeiten:

Montag 11:30-00:00

Dienstag 11:30-00:00

Mittwoch 11:30-00:00

Donnerstag 11:30-00:00

Freitag 11:30-00:00

Samstag 11:30-00:00

Sonntag 11:30-00:00

Gemacht mit [speisekarte.menu](https://www.speisekarte.menu)

