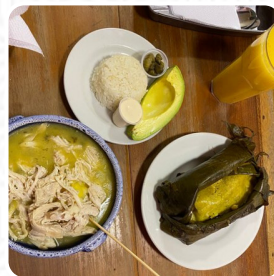




Carta de menús La Puerta Falsa

<https://carta.menu>

Calle 11 No 6-50, Bogota 250051, Colombia, Bogotá
(+57)2865091,(+57)12865091 - <https://www.inf.travel>



En esta página puedes encontrar el menú completo de La Puerta Falsa. Actualmente están disponibles 19 platos y bebidas. Para las ofertas de temporada o semanales, ponte en contacto directamente con el propietario del restaurante. También puedes contactar con ellos a través de su página web. En La Puerta Falsa hay un **delicioso y rico brunch** para desayunar en el que puedes pasar un buen rato según tu estado de ánimo, ¿o debería ser un poco más picante? Entonces enchiladas o el chili en La Puerta Falsa son una acertada excursión a la **cocina latinoamericana**. El restaurante te ofrece una variedad de platos frescos y locales. Se puede pedir comida para llevar. Puede disfrutar de su comida y sus tragos en el mostrador del restaurante, aunque también puede sentarse al aire libre. También hay una zona para sentarse.

Carta de menús *La Puerta Falsa*



Platos de arroz

ARROZ

Bebidas alcohólicas

CERVEZA

pimienta negra | harina de pan | el repollo | levadura seca | huevos | ...

Aperitivos

QUESO

10 más populares

QUESO

Pasta

ESPAGUETIS CON SARDINAS

espaguetes secos o capellini | aceite de oliva | Alcachofa, picada | Las sardinas enlatadas con caperas | tomates frescos, picados | ...

Pizza

PIZZERÍA GRANDE

Extras

MANTECA

Chicken

POLLO

1 pollo de 1,5 kg, cortado en pedazos | Aceite de oliva | Gran cebolla | Algazo | S rojo | ...

Refrescos

JUGO

Bread

PAN

Bebidas

JUGOS NATURALES

Tazas de zanahorias crudas raspadas ahorrar \$ | Ananas enlatadas | Taza de azúcar | 1 tazas de aceite | Ovos | ...

Beverages

JUGOS

Modifiers

AGUA,

Bebida caliente

CHOCOLATE CALIENTE

Afghani dishes

SOPA AFGANA

Especialidades (specialties)

TAMALES

Los platos se preparan con estos ingredientes

POLLO

Para el uso de la decoración: | Los pechos de pollo (ya cocidos, engrosados) | Carrapatas de granos | Celería (diciada) | 1 cebolla (o 2 calcetines) | ...

Postres

HELADO DE CHOCOLATE

HELADO DE FRESA

limones | Otros | azúcar

Carta de menús La Puerta Falsa



La Puerta Falsa

Calle 11 No 6-50, Bogota 250051, Colombia,
Bogotá

Hecho con carta.menu

Horario de apertura:

Miércoles 07:00-
19:30

Jueves 07:00-19:30

Viernes 07:00-19:30

Sábado 07:00-19:30

Domingo 07:00-
18:00

Lunes 07:00-19:30

Martes 07:00-19:30

