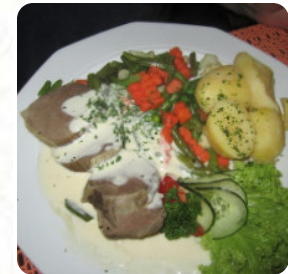




## ***Elbhotel Speisekarte***

An der Elbe 2 | Elbkai, 01814 Bad Schandau, Saxony, Germany  
(+49)350229210,(+49)0350229210 - <http://elbhotel-bad-schandau.de>



Auf dieser Homepage findest Du die **vollständige Speisekarte von Elbhotel**. Derzeit sind 6 Gerichte und Getränke verfügbar. Für **wechselnde Angebote** wende Dich bitte direkt an den Restaurantbesitzer. Du kannst ihn auch über seine Website kontaktieren. Im Elbhotel werden **feine Speisen internationaler Küche** frisch für Dich gemacht. Im Elbhotel erhältst Du **deftige deutsche Gerichte** sowie appetitliche Beilagen wie **Knödel** sowie Salate. Im Elbhotel gibt es zum Frühstück einen **leckeren Brunch** bei dem Du soviel Du magst genießen kannst, außerdem glänzen die **leckeren Desserts** des Hauses nicht nur auf Kindertellern und in Kinderaugen. Zusätzlich dazu macht die Atmosphäre des **original amerikanischen Diners** das Essen zu einem ganz besonderen Event. Die Räumlichkeiten vor Ort sind barrierefrei und können auch mit einem Rollstuhl oder körperlichen Einschränkungen genutzt werden, und Du kannst mit den üblichen Kreditkarten die Rechnung bezahlen. Bei diesem Restaurant kannst Du für Reservierungen einfach die Telefonnummer der Rufnummer [\(+49\)350229210](tel:+49350229210),[\(+49\)0350229210](tel:+490350229210) durchklingeln. Du kannst Speisen und Getränke auch an der Theke des Etablissements zu Dir nehmen, je nach Wetter kann man auch gut draußen sitzen und schmausen. Der Sitz / Essbereich lädt zum Verweilen und ausgiebig dinieren ein, und für die kleinsten Gäste gibt es einen Kinderstuhl.

# Elbhotel Speisekarte

## Alkoholische Getränke

### BIER

schwarze Pfeffer | Brotmehl | Kohlen | Trockener Hefe  
| Eier | ...

## Original amigo-pizza - normal ø 30cm

### SCHINKEN\*

Puffkuchen aus dem Kühlbereich | Säurecreme |  
Schinken | Käse

## Chicken

### GEBRATENES HUHN

für die Verkleidung: | Hühnerbrüste (bereit gekocht,  
verdickt) | Karotten mit Dicked | Zeler (gezählt) | 1  
Zwiebel (oder 2 Schalots) | ...

## Schweinefleisch

### SCHWEINEFLEISCH

## Dessert\*

### NACHTISCH

### sauces

### SOSSE

# Elbhotel

An der Elbe 2 | Elbkai, 01814 Bad Schandau, Saxony, Germany

## Öffnungszeiten:

Montag 07:00 -22:00  
Dienstag 07:00 -22:00  
Mittwoch 07:00 -22:00  
Donnerstag 07:00 -22:00  
Freitag 07:00 -22:00  
Samstag 07:00 -22:00  
Sonntag 07:00 -22:00

Gemacht mit [speisekarte.menu](https://speisekarte.menu)

