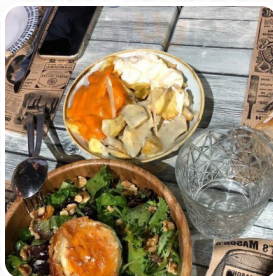


## ***Carta de menús Café Copáhue***

C/ Martín De Lugones, Pola De Siero I-33510, España, Pola de Siero, Spain  
(+34)985724393,(+34)984842655



En cuanto tengamos una lista de platos y bebidas para Café Copáhue de Pola de Siero lo publicaremos aquí. Mientras tanto, no dudes en consultar otros menús de la zona. O ayúdanos publicando aquí el menú. La calificación promedio de este restaurante es 4.7, lo cual significa que es muy apreciado por los clientes. En Café Copáhue hay un **delicioso y rico brunch** para desayunar en el que puedes disfrutar según tu estado de ánimo, también la española platos con sus sabrosas sabroso salsas y especias son bien recibidas por los huéspedes. [Hay lugares del parque para tu coche, la más cercana es Calle Florencio Rodrguez que está 436 m de Café Copáhue](#), así como podrías bajar y subirte al transporte público en Estación de Autobuses que está a 293 m. Las reservas se pueden realizar por teléfono al [\(+34\)985724393,\(+34\)984842655](#).

# Carta de menús *Café Copáhue*



## *Ensaladas*

### ENSALADA

Carrot (s) | Yogur natural | aceite de oliva | Noces y frutos secos | Sal y sal | ...

## *Platos de arroz*

### ARROZ

## *Aperitivos*

### QUESO

## *10 más populares*

### ROLLO

## *Pizza*

### PRIMAVERA

G. Espagueti de tomate | Otros | Aubergine | Otros vegetales | Parmesán En 60 g | ...

## *Postres*

### ARROZ CON LECHE

## *Modif burgers*

### CEBOLLA

## *Sushi or sashimi*

### PULPO

pequeño pulpo, a temperatura ambiente | agua para cubrir | vinagre de vino tinto | pasta de trigo integral o de oro | lata de caldo de pollo | ...

## *Desserts \**

### POSTRES

# *Café Copáhue*

C/ Martín De Lugones, Pola De Siero I-33510, España, Pola de Siero, Spain

## **Horario de apertura:**

Lunes 07:30 -23:00

Martes 07:30 -23:00

Miércoles 07:30  
-23:00

Jueves 07:30 -23:00

Viernes 07:30 -23:00

Sábado 07:30 -23:00



Hecho con [carta.menu](#)