



# Menu Chez Barmy

7 rue de la Font du Portail, 34150 Saint-Guilhem-le-Desert, France, Saint-Guilhem-le-Désert  
(+33)499652559, (+33)890719877 - <http://www.chez-barmy.com/>

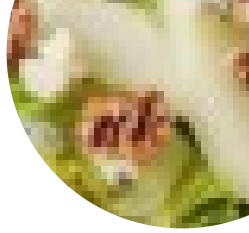


<ul style="list-style-type: none"> <li><b>Plats et spécialités</b></li> <li>● Bouffe de soirée chez Barmy</li> <li>● Tarte fondue au vin rouge</li> <li>● Focaccia d'agneau croustille et au miel</li> <li>● Tarte fondue de viande au safran/ail/ail/vielles</li> <li>● Tartelette de Chateaufort (croustille au vinaigre)</li> <li>● Entremets Française (entremets 200 gr)</li> <li>● Pâtisseries aux écorces</li> <li>● Pain d'épice - Nougatille, Meringues, Biscuits, Koki, Cappuccino de Chateaufort, Fougasse au lait de brebis</li> <li>● 200g</li> <li>● Fromagerie, grillades et crudités, herbes</li> </ul>	<ul style="list-style-type: none"> <li><b>Plats du jour selon saison</b></li> <li>● Cocottes, Laiton, Saumon, Boeuf à la Comtesse</li> <li>● Pâtes</li> <li>● Service traiteur</li> <li>● Pâtis, Cocottes</li> <li>● Menus et événements</li> <li>● Cadeau</li> <li>● Par Jean Jacques Bories, maître artisan</li> <li>● Gâteau: Meilleur ouvrier de France</li> <li>● Cakes emmentaler au fromage</li> <li>● Bûches Spéc - Cakes Légères - Croissants végétaux - Pains de ménage</li> <li>● Cakes salés et sucrés (200g/300g)</li> <li>● Salons de thé - Cafés - Liqueurs</li> <li>● Boissons fraîches</li> </ul>
---	--

<b>Menu</b>	<b>Menu</b>	<b>Menu</b>																																				
<table border="1"> <tr><td>9.15</td><td>10.00</td></tr> <tr><td>9.20</td><td>10.05</td></tr> <tr><td>9.25</td><td>10.10</td></tr> <tr><td>9.30</td><td>10.15</td></tr> <tr><td>9.35</td><td>10.20</td></tr> <tr><td>9.40</td><td>10.25</td></tr> </table>	9.15	10.00	9.20	10.05	9.25	10.10	9.30	10.15	9.35	10.20	9.40	10.25	<table border="1"> <tr><td>10.15</td><td>11.00</td></tr> <tr><td>10.20</td><td>11.05</td></tr> <tr><td>10.25</td><td>11.10</td></tr> <tr><td>10.30</td><td>11.15</td></tr> <tr><td>10.35</td><td>11.20</td></tr> <tr><td>10.40</td><td>11.25</td></tr> </table>	10.15	11.00	10.20	11.05	10.25	11.10	10.30	11.15	10.35	11.20	10.40	11.25	<table border="1"> <tr><td>11.15</td><td>12.00</td></tr> <tr><td>11.20</td><td>12.05</td></tr> <tr><td>11.25</td><td>12.10</td></tr> <tr><td>11.30</td><td>12.15</td></tr> <tr><td>11.35</td><td>12.20</td></tr> <tr><td>11.40</td><td>12.25</td></tr> </table>	11.15	12.00	11.20	12.05	11.25	12.10	11.30	12.15	11.35	12.20	11.40	12.25
9.15	10.00																																					
9.20	10.05																																					
9.25	10.10																																					
9.30	10.15																																					
9.35	10.20																																					
9.40	10.25																																					
10.15	11.00																																					
10.20	11.05																																					
10.25	11.10																																					
10.30	11.15																																					
10.35	11.20																																					
10.40	11.25																																					
11.15	12.00																																					
11.20	12.05																																					
11.25	12.10																																					
11.30	12.15																																					
11.35	12.20																																					
11.40	12.25																																					

Tu trouveras ici le **menu de Chez Barmy**, situé à Saint-Guilhem-le-Désert. Actuellement, il y a 21 nourriture et des boissons au menu. Tu peux te renseigner sur les **offres saisonnières ou hebdomadaires** par téléphone. Dans ce Auberge tu seras servi appétissant plats à la française. Ce site Emplacement propose **plats, qui sont typiques de tout le continent européen**. Tu peux aussi profiter de **délicieux végétarienne nourriture**, également léger **méditerranéen digeste plats à choisir**. Après le dîner (ou pendant le dîner), tu peux toujours te détendre au bar avec une **boisson alcoolisée ou non alcoolisée**. De plus, les **desserts magiques** de la maison ne brillent pas seulement dans les yeux de nos petits invités. Variété Enfin, le site Taverne propose également une gamme de produits **indulgents et sains repas qui vaut vraiment la peine d'être essayée**. En outre, nos Visiteurs aiment avoir la possibilité de suivre les derniers matchs ou courses sur l'une de nos grandes télévisions dans notre **bar des sports**, en plus de manger et de boire. L'établissement est accessible aux fauteuils roulants, et vous pouvez payer en carte. Le menu du restaurant convient aux végétariens, car il propose des options complètes sans viande. Réservez facilement une table en ligne pour éviter de devoir attendre, ou vous pouvez simplement passer un appel à ce numéro **(+33)499652559, (+33)890719877**.

# Menu Chez Barmy



## Salades

### SALADE D'ACCOMPAGNEMENT

Carotte (s) | Yogurt naturel | huile d'olive | Les noix | le sel | ...

## Desserts

### GLACE

lait | granulés de café instantanés | sucre blanc | salés | crème lourde | ...

### CHEESECAKE

des miettes de gâteau au chocolat | sucre blanc | bœuf, fondue | framboises congelées enveloppées | d'autres produits | ...

## Boissons non alcoolisées

### EAU

## Boissons alcoolisées

### BIÈRE

poivre noir | farine de pain | de chou | levure sèche | œufs | ...

### SANGRIA

le brandy | jus de citron | / concentrée de limonade congelée | jus d'orange | bouteille de vin rouge sec | ...

## Apéritif

### FROMAGE

## Les 10 plus populaires

### POIVRE

## Pâtes

### PÂTES À LA CRÈME DE CREMA

## Salade

### SALADE AUX NOIX DE PÉCAN

Salade à feuilles de tête, déchirée en morceaux de taille de morsure | poires - peintes, corées et coupées | fromage roquefort, décomposé | Avocado - dépouillé, creusé et déchiré | les oignons verts en tranches minces | ...

## Plats végétariens

### LÉGUMES

## Boissons

### EAU

## Rigatoni

### RIGATONIS À LA CHEF

gr de chocolat noir | Ovule

## Griechische küche

### FILET

le vinaigre de balsame | la laine de bœuf | le beurre | l'ail | huile d'olive | ...

## Sushi & sashimi a la carte

### COQUILLE

## Café

### CAFÉ

## Desserts \*

### DESSERTS

## Dessert\*

### DESSERT

## Menu poulet tikka salade - (prix avec la boîte 9.90CHF)

### SALADE

## Seasonal testing

### FOIE GRAS

## Instant michelin €55

### FROMAGE

# ***Menu Chez Barmy***

7 rue de la Font du Portal, 34150 Saint-Guilhem-le-Desert, France, Saint-Guilhem-le-Désert

**Heures  
d'ouverture:**

Fait avec [lacarte.menu](https://www.lacarte.menu)

