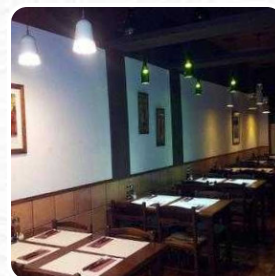
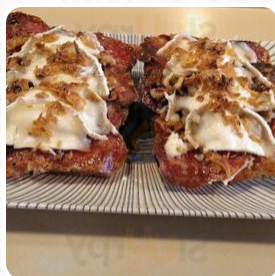




## ***Carta de menús Cal Tate***

Santa Anna, 14 LOCAL. 08911. Badalona, BARCELONA, Barcelona, Spain  
(+34)934641510 - <https://facebook.com/RESTAURANTCALTATE>



Aquí puedes encontrar el menú de Cal Tate. Actualmente hay 13 platos y bebidas en el menú. Puedes preguntar por las ofertas cambiantes por teléfono. En este sitio puedes disfrutar de **comidas vegetariana delicioso**, también bueno digerible **mediterráneo comida** a elegir. El **salado español comida** de la cocina de la casa también son recomendables. Asimismo, la Hostería ofrece una equilibrada mezcla de **deliciosas tapas**, que definitivamente merecen un bocado de degustación.

# Carta de menús Cal Tate

## Bebidas alcohólicas

### CERVEZA

pimienta negra | harina de pan | el repollo | levadura seca | huevos | ...

## Pizza

### PIZZA DE CARNE

Pimenta blanca | olivas negras | pimienta negra | albahaca seca | Oregano secado | ...

### NIEBLA

## Burgers

### HAMBURGUESA

El pastel de puff, | Gr de carne picada | La siguiente tabla resume los resultados del estudio: | Otros | Las rebanas de queso de hamburguesas | ...

## Guarniciones

### PAPAS

condimento de barbacoa | cebolla | Alcachofa | aceite vegetal

## Toast

### TOSTADA

harina de todo tipo | leche | salinado | huevos | canela molida | ...

## Carne de pollo

### CACEROLA

levadura activa | relleno de tarta de manzana | harina de pan | mantequilla | huevo | ...

## Omelette

### TORTILLA

mantequilla | Alcachofa, picada | Pimenta verde, picada | Jamón cocido | huevos | ...

## Entradas - vorspeisen

### TOSTADA

## Bebidas

### CERVEZA

### CERVEZA,

## Aperitivos

### TOSTADAS

## Cold

### TORTILLA

Alquitrán | cebolla | huevos | aceite de oliva | Sal y sal

# Cal Tate

Santa Anna, 14 LOCAL. 08911. Badalona, BARCELONA, Barcelona, Spain

## Horario de apertura:

Martes 20:00-00:00

Miércoles 20:00-00:00

Jueves 20:00-00:00

Viernes 20:00-00:00

Sábado 20:00-00:00

Domingo 20:00-00:00

