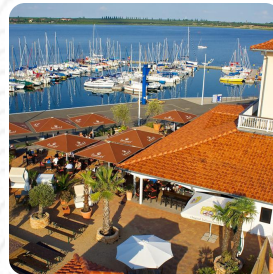
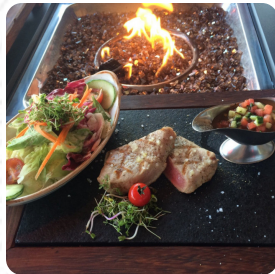




## ***Seensucht Speisekarte***

Seepromenade 6, Bitterfeld-Wolfen, Germany  
(+49)34935158464 - <https://www.meine-seensucht.de/restaurant.html>



Eine **vollständige Speisekarte von Seensucht** über alle 35 Mahlzeiten und Getränke findest Du hier im Menü. Für **wechselnde Angebote** wende Dich bitte telefonisch oder über die Kontaktdaten auf der Website an den Inhaber. Dieses Speiselokal serviert **Gerichte, welche typisch für den ganzen Kontinent Europa** sind, außerdem stehen leicht bekömmliche **mediterrane Menüs** zur Auswahl. Die **Burger dieses Lokals** gehören zu den Highlights von Seensucht und werden in der Regel mit Beilagen wie Pommes, Blatt- und Krautsalaten oder Wedges serviert. Im Seensucht erhältst Du **deftige deutsche Speisen** sowie appetitliche Beilagen wie **Pommes** sowie Salate. Die Räume im Restaurant sind barrierefrei und können auch mit einem Rollstuhl oder physiologischen Einschränkungen genutzt werden, und Du kannst mit den gängigen Kreditkarten die Rechnung bezahlen. Im Menü befindet sich auch eine Selektion an **veganen Gerichte**, bei denen vollständig auf tierische Produkte verzichtet wird, für **Vegetarier** gibt es auch fleischlose Gerichte erhältlich. Reserviere Deinen Tisch einfach online, damit Du vor Ort nicht warten musst, oder ruf für eine Reservierung einfach dort an, die Rufnummer ist [\(+49\)34935158464](tel:+4934935158464).

# Seensucht Speisekarte



## Salate

### TOMATENSALAT

Zwiebeln | Salz | Tomaten | Gürtel (n) | Andere | ...

### GURKENSALAT

(einschließlich der folgenden) | Andere, für die Herstellung von Waren verwendeter Art | - Das ist ein Schwein. | - Vergessen

### TOMATENSALAT

Zwiebeln | Andere Kleidungsstücke | Tomaten | Frisch oder gekühlt | Andere | ...

### SALAT

Öl aus Kanollan | andere Gemüse | Feta- Käse | Knoblauch | gemahlener Pfeffer | ...

## Nachspeisen

### SCHOKOLADENEISCREME

## Alkoholfreie Getränke

### WASSER

## Alkoholische Getränke

### BIER

schwarze Pfeffer | Brotmehl | Kohlen | Trockener Hefe | Eier | ...

## 10 meistbestellte Gerichte

### ORIGINAL

### PFEFFER

## Pizza

### PIZZA-SPEZIAL

### PIZZA GROSS

### ITALIENISCHE PIZZA

## Burgers

### VEGGIE BURGER

Hafermehl | Andere | Erdnüsse | Gemüsebrühe

### BURGER

Burger-Buns | Burger im Schlachtmaschinen-Stil | Käse-Scheiben | Andere | Baumwolle | ...

## Beilagen

### KARTOFFELPÜREE

### KARTOFFELN

Grill-Kürze | Zwiebeln | Roten Kartoffeln | Pflanzenöl

### POMMES

## Salat

### SALAT MIT PEKANNÜSSEN

Schneller, mit einem Gehäuse von weniger als 20 cm | Pferde, geschälte, gekürzte und geschnitten | Roquefort- Käse, zerbrochen | Avocado - geschält, geputzt und geschnitten | Grüne Zwiebeln in dünnen Scheiben | ...

## Sandwiches

### GEMÜSESANDWICH

Ein Stück Gurke in Streifen geschnitten | Stück gelbe Pfeffer in Streifen geschnitten | Schimmel in Tassen geschnitten | Essenslöffel Sesamöl | Essensmeßchen | ...

## Menüs

### SPEISEKARTE

## Sweets

### SCHOKOLADENKUCHEN

## Side orders

### MAYO

leichte Mayonnaise | Zitronensaft | frisch geschnittenes Koriander | Knoblauch, geschnitten | gemahlener Komin | ...

## Saucen

### KETCHUP

## Vegetarische Gerichte

### VEGETARISCHES GERICHT

Pflanzenöl | kleine Zwiebeln, geschnitten | gehackte frische Ingwerwurzel | Knoblauch, geschnitten | Kartoffeln, Würfel | ...

# Seensucht Speisekarte

## Deutsche spezialitäten

### FRIKADELLE

Fleisch und Fleisch | Eier | Maggi | Marjoram | Pfeffer vom Mühlwerk | ...

## Banchan

### SEITEN

## Crêpevariationen

### FLEISCHBÄLLCHEN

## Rigatoni

### RIGATONI À LA CHEF

gr de chocolat noir | Eier

## Salads & pickles

### GURKE

## French fries

### POMMES FRITTES

## Milkshakes

### MILCHSHAKE

## Bakery

### BAR

### \*corn bread

### MAIS

## Afghani dishes

### AFGHANISCHE SUPPE

### sauces

### SOSSE

# Seensucht

Seepromenade 6, Bitterfeld-Wolfen, Germany

## Öffnungszeiten:

Sonntag 11:00-22:00  
Montag 17:00-22:00  
Dienstag 17:00-22:00  
Freitag 17:00-23:00  
Samstag 11:00-23:00

Gemacht mit [speisekarte.menu](https://speisekarte.menu)

