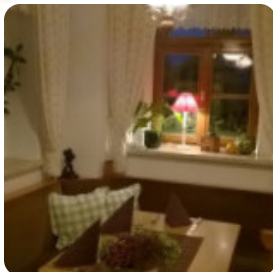




Gaststaette Kalkwerk Inh. Peggy Kaden-stiehl ***Speisekarte***

Kalkwerk 2, 09514 Pockau-Lengefeld, Deutschland, Germany
(+49)0373672323,(+49)373672323 - <http://www.kalkwerk-lengefeld.de/index.php/service/gastronomie>



Eine **umfangreiche Speisekarte von Gaststaette Kalkwerk Inh. Peggy Kaden-stiehl** aus Pockau-Lengefeld über alle 5 Mahlzeiten und Getränke findest Du hier im Menü. Für **wechselnde Angebote** wende Dich bitte telefonisch oder über die Kontaktdaten auf der Website an den Inhaber. In diesem Speiselokal kannst Du **schmackhafte vegetarische Gerichte ausprobieren**, bei denen kein tierisches Fleisch oder Fisch verarbeitet wurde, es gibt auch einige **internationale Mahlzeiten** zur Auswahl im Menü. Bekannt ist das Restaurant aber insbesondere für seine **herzhaften deutschen Gerichte** zu denen Pommes sowie Salate gereicht werden, am Morgen wird hier ein **reichhaltiger Brunch** angeboten. Die Räumlichkeiten im Restaurant sind barrierefrei und können auch mit einem Rollstuhl oder physiologischen Behinderungen genutzt werden. Die Speisekarte des Restaurants ist auch für **Vegetarier** geeignet, denn es gibt Gerichte bei denen vollständig auf Fleisch verzichtet wird. Reserviere Deinen Tisch einfach online, damit Du vor Ort nicht warten musst, oder ruf für eine Reservierung einfach dort an, die Nummer ist [\(+49\)0373672323,\(+49\)373672323](http://www.kalkwerk-lengefeld.de/index.php/service/gastronomie).

Gaststaette Kalkwerk Inh. Peggy Kaden-stiehl Speisekarte



Nachspeisen

EISCREME

Milch | Sofortige Kaffeegranat | weißer Zucker | Salz
| Schwere Creme | ...

Alkoholische getränke

BIER

schwarze Pfeffer | Brotmehl | Kohlen | Trockener Hefe
| Eier | ...

Pizza

PIZZA NORMAL

Schnitzel

SCHNITZEL

Name des Produkts | Andere Gemüse | Andere | Eier |
Andere, mit einer Dicke von weniger als 10 mm

Vorspeise

KAMA

Gaststaette Kalkwerk Inh. Peggy Kaden-stiehl

Kalkwerk 2, 09514 Pockau-Lengefeld, Deutschland, Germany

Öffnungszeiten:

Mittwoch 07:30-20:00

Donnerstag 07:30-14:00

Freitag 07:30-20:00

Samstag 09:30-20:00

Sonntag 09:30-20:00



Gemacht mit speisekarte.menu