



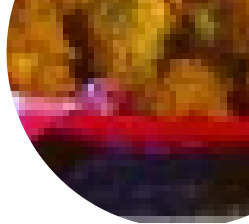
## ***Menu Agriturismo Montagna Verde***

Localita Apella Presso Antica Torre Di Apella, LICCIANA NARDI, Italy  
(+39)0187421203



Puoi trovare un **menu completo di Agriturismo Montagna Verde** in LICCIANA NARDI con tutti i 30 pasti e le bevande nel menu. Per conoscere le **offerte stagionali o settimanali**, contatta il proprietario per telefono o utilizzando le informazioni di contatto presenti sul sito web.

# Menu Agriturismo Montagna Verde



## **Dolci**

### **TARTUFO**

1 porzione per 2 persone di risotto | Vino bianco | 1/2 cipolla tagliata finemente | Sopa di verdura | Piccolo tartufo nero, picchiato | ...

### **GELATO**

latte | granuli di caffè istantaneo | zucchero bianco | salinato | crema pesante | ...

## **Bevande non alcoliche**

### **ACQUA**

## **Antipasti**

### **APERITIVO**

### **FORMAGGIO**

### **ANTIPASTO**

### **TARTARE**

Gr di prosciutto crudo | Altri verdure | Al cotone | Fragno di melone | Chive | ...

## **Pasta\***

### **SPAGHETTI CON LE SARDE**

spaghetti secchi o capellini | olio d'oliva | Alcabiche, tagliate | Sardeine in scatola con capere | pomodori freschi, tritati | ...

### **TAGLIATELLE DI MANZO**

Noodle di uova cinesi (Mie) | Sal e pepe | cipolla | Altri, spessori inferiori a 10 mm | Ginger | ...

### **TAGLIATELLE**

## **Pizza**

### **PIZZE DI CARNE**

pepe bianco | olive nere | pepe nero | basilico secco | oregano secco | ...

### **FORMAGGI**

Al Pizza del formaggio di Pasqua: | Olio di oliva | G Parmesan (gratificato) | G Di Pecorino Romano Râpé | G Pecorino Romano Coupé di piccole dimensioni | ...

## **Piatti di pasta**

### **RAVIOLI**

kg di carne di manzo | cucchiaino di aglio tagliato | polvere di aglio | salina | pepe di terra nera | ...

## **Contorni**

### **PATATE**

condimento di barbecue | cipolla | Alcaide | olio vegetale

### **CHAMPIGNON**

G Funghi a pulsante medio | gr di formaggio e di erbe finite | in polvere | salina | Altri | ...

## **Gnocchi**

### **GNOCCHI**

gnocchi | cipolla | prosciutto | Allegro | latte | ...

## **Spuntini**

### **FUNGHI FRITTI**

## **Agnello**

### **AGNELLO**

frutti di pane fresco | Allegro tritato | rosmarino appena tagliato | salina | pepe nero | ...

## **Bacchette**

### **UOVO**

## **Kalte**

### **ANTIPASTI**

Una baguette leggermente secca | Olio di oliva | la gousse d'ail | di mozzarella | Altri verdure | ...

## **Rigatoni**

### **RIGATONI ALLA CHEF**

gr de chocolat noir | Uova

## **Fast food**

### **PATATE ARROSTO**

## **Crostate pop**

### **MIRTILLO**

## **Salato - gross**

### **DOLCE**

## **Carnes e aves**

### **POLLO AGRIDULCE**

# *Menu Agriturismo Montagna Verde*

## *Condiments*

COLTELLO

## *Caffè*

CAFFÈ

## *Breakfast on the side*

POMODORI

## *Desserts \**

DOLCI

## *Senza categoria*

AL PUNTO

# *Agriturismo Montagna Verde*

Localita Apella Presso Antica Torre Di Apella, LICCIANA NARDI, Italy

Orari di apertura:

---

Fatto con [it.menulist.menu](https://it.menulist.menu)

